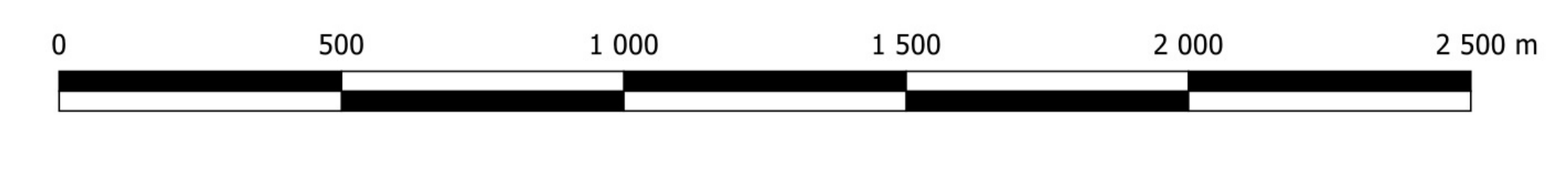
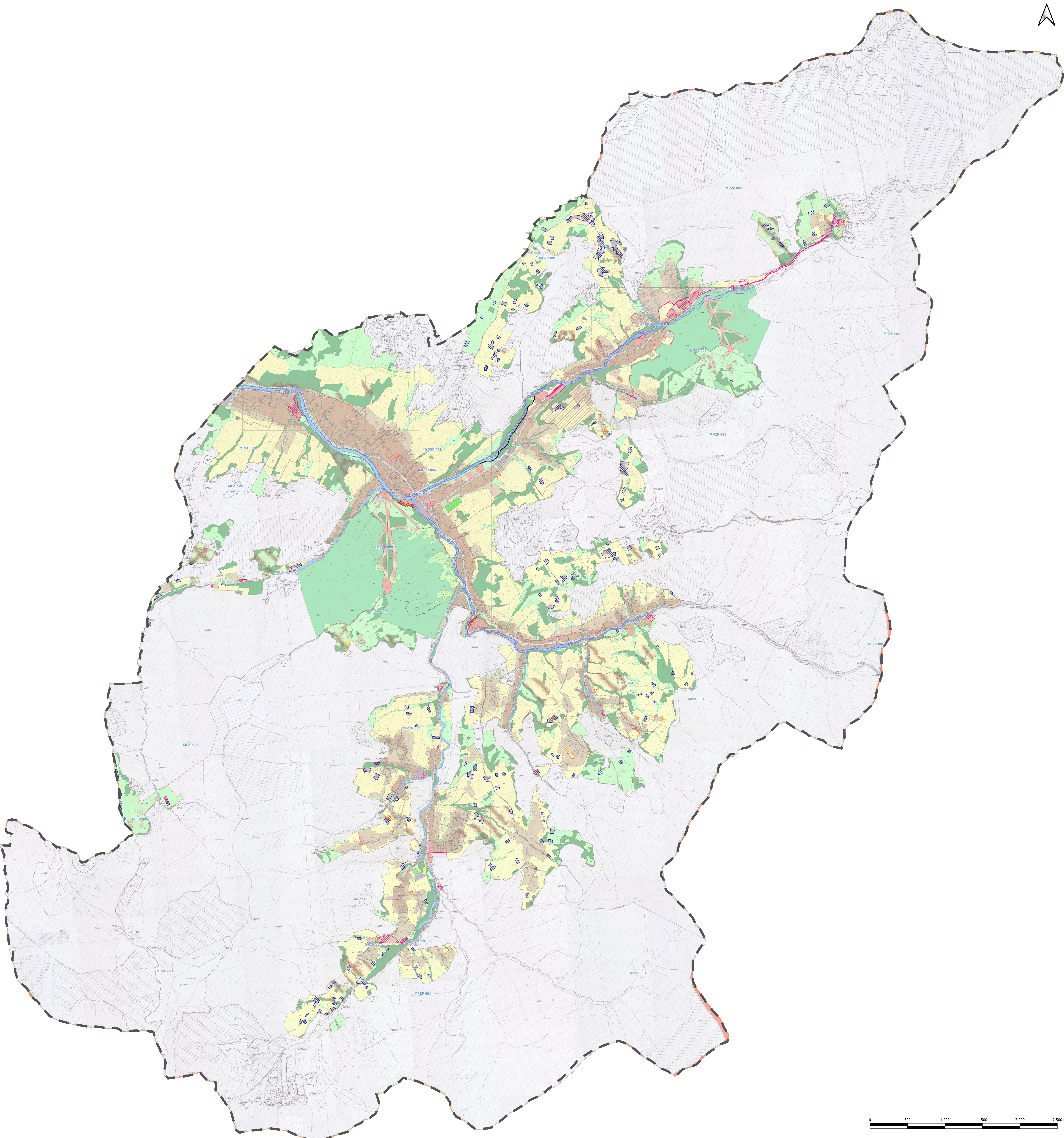


- Legenda**
- Granica Planu Ogólnego Gminy Usoly
 - Granicz obok ewidencyjnych
 - Oznaczenia prognozy oddziaływania na środowisko
 - Wprowadzenie strefy wielofunkcyjnej z zabudową jednorodną (S1) na tereny biologicznie czynne
 - Wprowadzenie strefy wielofunkcyjnej z zabudową jednorodną (S1) na tereny przeznaczony w obowiązujących planach pod zabudowę zagrodową (złotane funkcje)
 - Wprowadzenie strefy usługowej (S2) na tereny biologicznie czynne
 - Wprowadzenie strefy infrastrukturalnej (S3) na tereny biologicznie czynne
 - Wprowadzenie strefy zieleni i rekreacji (S4) na tereny biologicznie czynne
 - Poprytywane skutki dla środowiska - zmiany wprowadzone w wyniku opromienia i uspołecznienia
 - Wprowadzenie strefy obywatelskiej (SO) na tereny przeznaczony w obowiązujących planach miejscowych pod zabudowę mieszkaniową
 - Wprowadzenie strefy obywatelskiej (SO) na terenach przeznaczonych w obowiązujących planach miejscowych pod tereny komunikacji
 - Wprowadzenie strefy obywatelskiej (SO) na terenach przeznaczonych w obowiązujących planach miejscowych pod zabudowę usługową
 - Wprowadzenie strefy obywatelskiej (SO) na terenach przeznaczonych w obowiązujących planach miejscowych produkcyjno-usługowych



BRM Biuro Rozwoju Miast "KATOWICE" Sp. z o.o.	
ul. Dąbrowskiego 100, 41-100 Katowice, tel. 76 610 00 00, www.brm.pl	
ZAMAWIAJĄCY	Gmina Usoly, ul. Dąbrowskiego 100, 41-100 Katowice
DATA	Plan ogólny gminy Usoly
TYTUŁ	3. Ocena zmian na tle obowiązujących planów
OPIS	Plan ogólny gminy Usoly
SKALA	1 : 10 000
DATA	10.07.2024
WYKONAWCA	Biuro Rozwoju Miast "KATOWICE" Sp. z o.o.
WYKONAWCA	ul. Dąbrowskiego 100, 41-100 Katowice, tel. 76 610 00 00, www.brm.pl
WYKONAWCA	ul. Dąbrowskiego 100, 41-100 Katowice, tel. 76 610 00 00, www.brm.pl
WYKONAWCA	ul. Dąbrowskiego 100, 41-100 Katowice, tel. 76 610 00 00, www.brm.pl