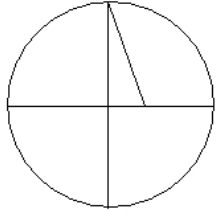
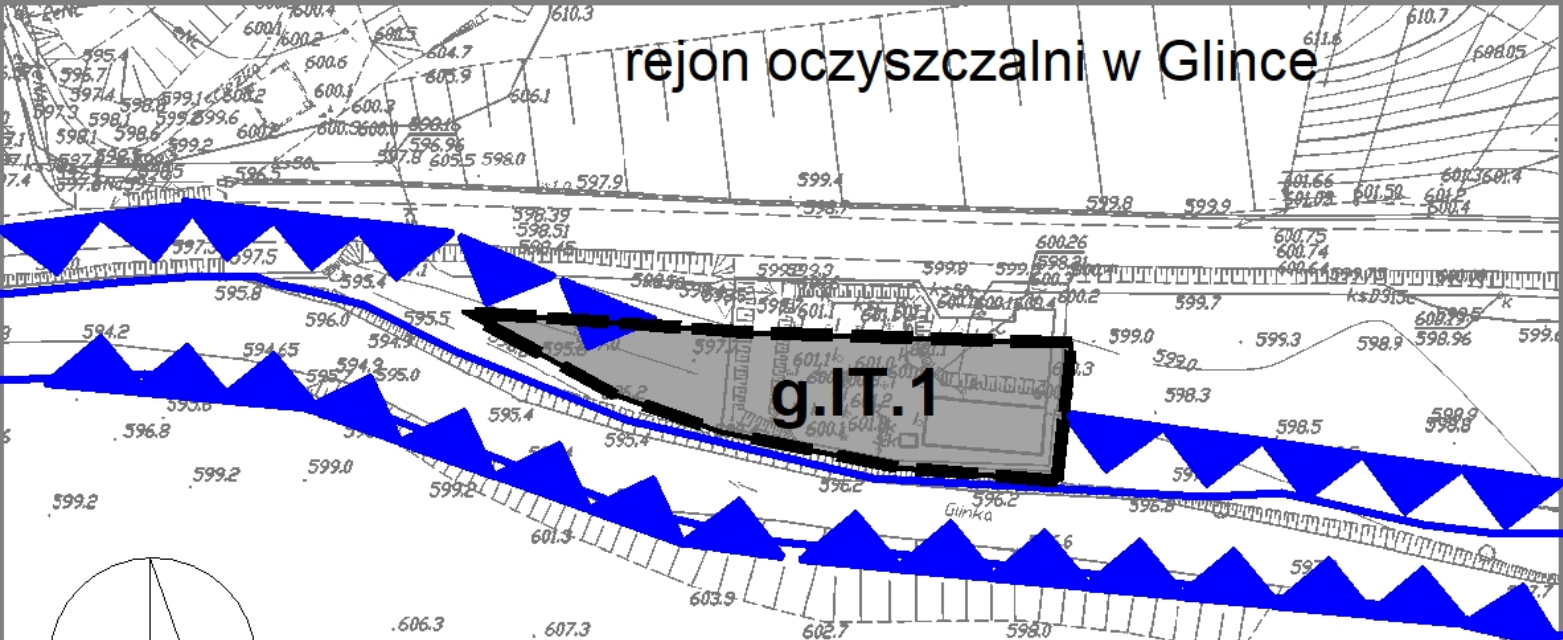


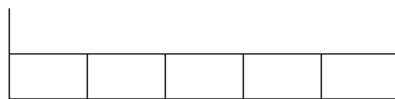
rejon oczyszczalni w Glince



sporządzono z wykorzystaniem urzędowej kopii mapy zasadniczej w postaci elektronicznej z zasobu Powiatowego Ośrodka Dokumentacji Geodezyjnej i Kartograficznej w Żywcu

układ współrzędnych: PL-2000(6)

skala 1:1000



0 50m

LEGENDA:

OBOWIĄZUJĄCE USTALENIA PLANU MIEJSCOWEGO:

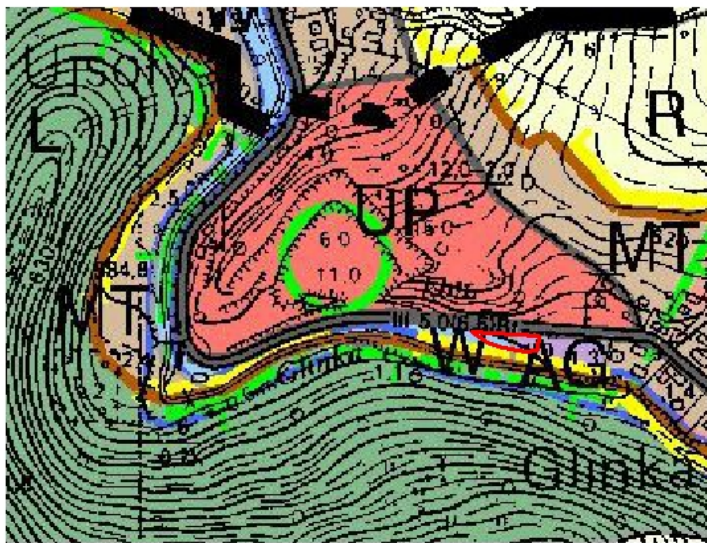
	granica obszaru objętego zmianą planu miejscowego
	linia rozgraniczająca teren wyznaczony w planie miejscowym
	usunięta granica obszaru szczególnego zagrożenia powodzią

OBOWIĄZUJĄCE PRZEZNACZENIE TERENU:

	IT teren infrastruktury technicznej
--	--

OZNACZENIA INNE, NIEBĘDĄCE USTALENIEM PLANU:

	granica nowego obszaru szczególnego zagrożenia powodzią
--	---



wyrys ze studium

legenda do rysunku studium:

- obszar objęty zmianą planu miejscowego
- obszary kontynuacji i rozwoju zabudowy:
- MT obszary mieszkalnictwa i turystyki
- AG obszary aktywności gospodarczej i infrastr.
- obszary przestrzeni chronionej:
- L obszary leśne (lasy i postulowane do zalesienia)

załącznik nr 1b do uchwały

w sprawie zmian miejscowego planu zagospodarowania przestrzennego dla obszarów zabudowy i obszarów rolnych w gminie Ujsoły w rejonach oczyszczalni ścieków w Glince oraz drogi wewnętrznej w Ujsołach