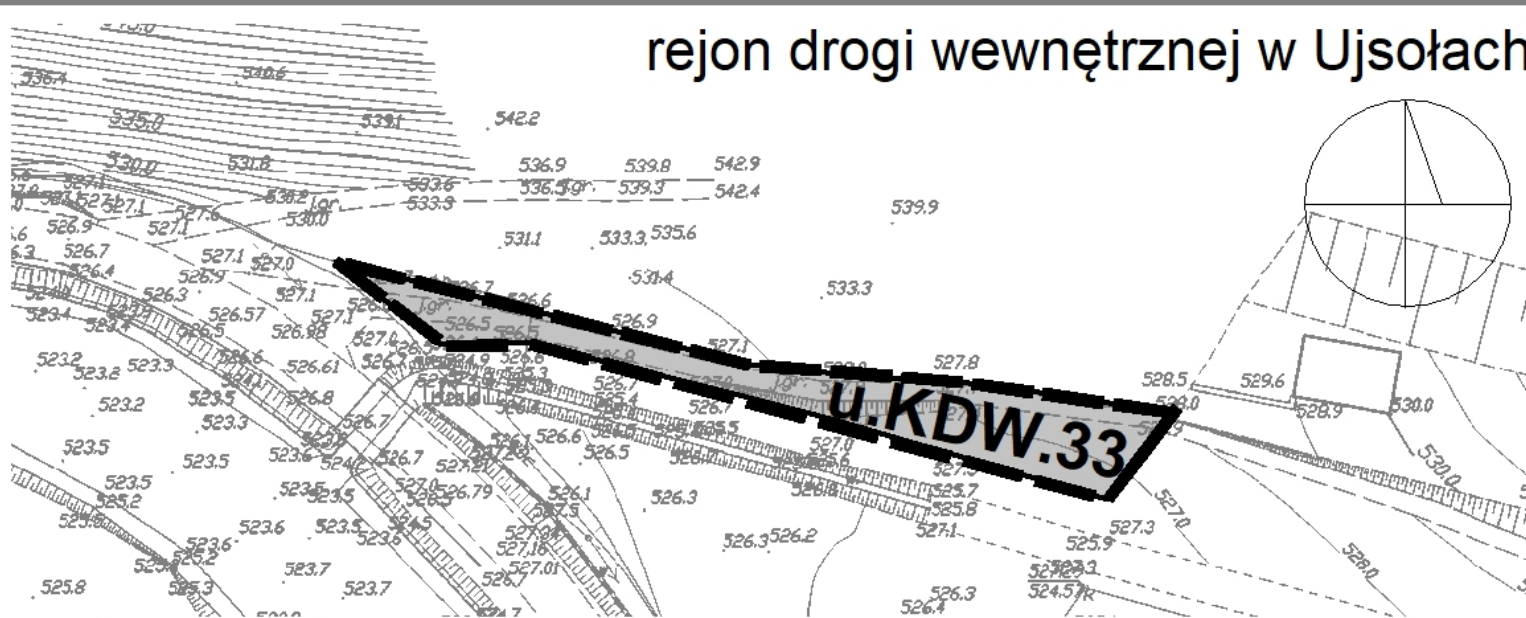


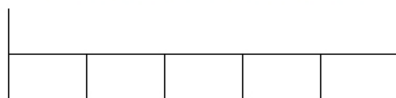
rejon drogi wewnętrznej w Ujsołach



sporządzono z wykorzystaniem urzędowej kopii mapy zasadniczej w postaci elektronicznej z zasobu Powiatowego Ośrodka Dokumentacji Geodezyjnej i Kartograficznej w Żywcu

układ współrzędnych: PL-2000(6)

skala 1:1000



0 50m

LEGENDA:

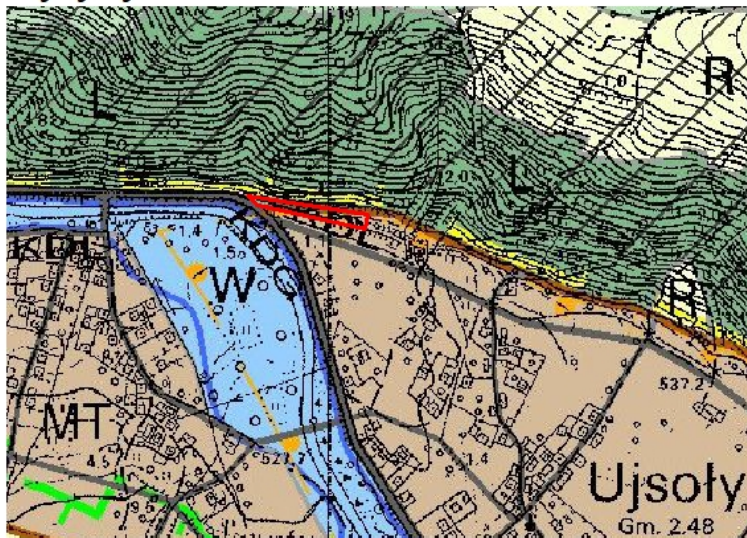
OBOWIĄZUJĄCE USTALENIA PLANU MIEJSCOWEGO:

	granica obszaru objętego zmianą planu miejscowego
	linia rozgraniczająca teren wyznaczony w planie miejscowym

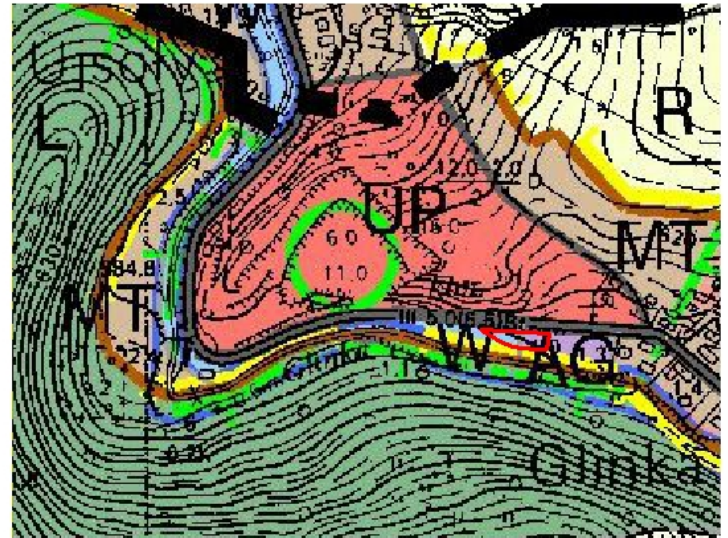
OBOWIĄZUJĄCE PRZEZNACZENIE TERENU:

KDW	teren drogi wewnętrznej
------------	-------------------------

wyrysy ze studium:



rejon drogi wewnętrznej w Ujsołach



rejon oczyszczalni w Glince

legenda do rysunków studium:

- obszary objęte zmianą planu miejscowego
- obszary kontynuacji i rozwoju zabudowy:
 - MT obszary mieszkalnictwa i turystyki
 - AG obszary aktywności gospodarczej i infrastr.
- obszary przestrzeni chronionej:
 - L obszary leśne (lasy i postulowane do zalesienia)

załącznik nr 1 do uchwały

w sprawie zmian miejscowego planu zagospodarowania przestrzennego dla obszarów zabudowy i obszarów rolnych w gminie Ujsolach w rejonach oczyszczalni ścieków w Glince oraz drogi wewnętrznej w Ujsołach