

# PROJEKT TECHNICZNY

## OPRACOWANIE UPROSZCZONE

**Temat opracowania:**  
**Przebudowa ulicy Brzozowej w miejscowości Ujsoły**  
**od km 0+000 do km 0+076**

**Kod CPV: 45 233 220-7**

**Inwestor: Gmina Ujsoły**  
**34-371 Ujsoły**  
**ul. Gminna 1**

**Zawartość opracowania:**

1. Opis techniczny.
2. Plan orientacyjny.
3. Mapa ewidencyjna.
4. Przekroje typowe.

**Data opracowania: kwiecień 2022r.**

**Opracował:**

**NADZORY I PROJEKTY  
BUDOWLANE**  
**mgr inż. Marek Mieszczak**  
**KOCIERZ RYCHWAŁDZKI**  
ul. Słoneczna 14 34-321 Łękawica  
**NIP 553-112-65-70**

**mgr inż. Marek Mieszczak**  
~~uprawnienia budowlane do~~  
~~projektowania bez ograniczeń~~  
w specjalności drogowej.  
Nr ewid. SLK/1899/POOD/07

## **OPIS TECHNICZNY**

### **1. Podstawa opracowania:**

- zlecenie Gminy Ujsoły;
- obowiązujące przepisy prawne;
- mapa ewidencyjna gruntów;
- ustalenia ze zlecniodawcą;
- wizja w terenie oraz pomiary terenowe.

### **2. Cel i zakres opracowania.**

Celem opracowania jest wykonanie uproszczonego projektu przebudowy odcinka ulicy Brzozowej, położonej w miejscowości Ujsoły, w Gminie Ujsoły. Przedmiotowa droga nie jest drogą publiczną- jest drogą wewnętrzną. Droga położona jest na działce o numerze ewidencyjnym ..... w miejscowości Ujsoły, odcinek zaznaczono na rysunku „Mapa ewidencyjna”.

### **3. Opis stanu istniejącego.**

Odcinek objęty projektem przebudowy położony jest w miejscowości Ujsoły, w Gminie Ujsoły. Początek odcinka, oznaczony jako km 0+000, umiejscowiony jest przy krawędzi jezdni drogi powiatowej nr 1439 S. Koniec odcinka znajduje się w km 0+076. Długość odcinka objętego przebudową wynosi 76,00m. Roboty prowadzone będą na istniejącej szerokości pasa drogowego, przy szerokości jezdni 2,70m.

W stanie istniejącym odcinek drogi posiada jezdnię bitumiczną, z uszkodzeniami i deformacjami i wymaga przebudowy.

Projektowane prace nie spowodują zmiany odwodnienia odcinka drogi.

### **4. Stan projektowany.**

Na odcinku drogi przewidzianej do przebudowy zaprojektowano wykonanie robót, które mają na celu poprawę warunków ruchu pojazdów w każdych warunkach atmosferycznych, poprzez podniesienie nośności i trwałości nawierzchni.

#### **4.1 Konstrukcja nawierzchni.**

Na odcinku przewidziano wykonanie następujących robót w zakresie nawierzchni:  
km 0+000 do km 0+042  
*jezdni szerokości 2,7 0m.*

- warstwa ścieralna z betonu asfaltowego gr. 4cm;
- warstwa wiążąca z betonu asfaltowego gr. 3cm;
- pobocze z kruszywa łamanego 0-31mm gr. 10cm, szerokość 30cm po stronie lewej;
- korytko ściekowe betonowe 50x15cm na betonie C12/15 gr. 10cm po stronie prawej.

km 0+042 do km 0+076

*jezdni szerokości 2,70m.*

- warstwa ściernalna z betonu asfaltowego gr. 4cm;
- warstwa wiążąca z betonu asfaltowego gr. 4cm;
- pobocze z kruszywa łamanego 0-31mm gr. 10cm, szerokość 30cm po stronie lewej.

#### 4.2 Wykopy.

Wykonywanie wykopów i nasypów (podbudów, poboczy) należy prowadzić zgodnie z zasadami sztuki budowlanej i w dobrych warunkach atmosferycznych, aby nie doprowadzić do uplastycznienia podłoża.

#### **5. Wpływ na środowisko.**

Projektowana przebudowa nie wprowadza zmian, które powodowałyby zakłócenia w ekologicznej charakterystyce powierzchni ziemi, wód powierzchniowych i podziemnych, jak też istniejącego drzewostanu oraz powietrza.

#### **6. Odwodnienie.**

Projektowane prace nie spowodują zmiany istniejącego odwodnienia odcinka drogi.

#### **7. Uzbrojenie terenu.**

Projektowane roboty nie kolidują z urządzeniami podziemnymi i nadziemnymi. W przypadku informacji o niezainwentaryzowanych urządzeniach obcych, należy przed przystąpieniem do robót ziemnych wykonać ręcznie wykopy kontrolne w celu ustalenia lokalizacji przewodów uzbrojenia podziemnego. Zlokalizowane przewody należy zabezpieczyć przed uszkodzeniem w sposób zapewniający dalsze bezawaryjne funkcjonowanie, zgodnie z obowiązującymi normami branżowymi.

#### **8. Zalecenia.**

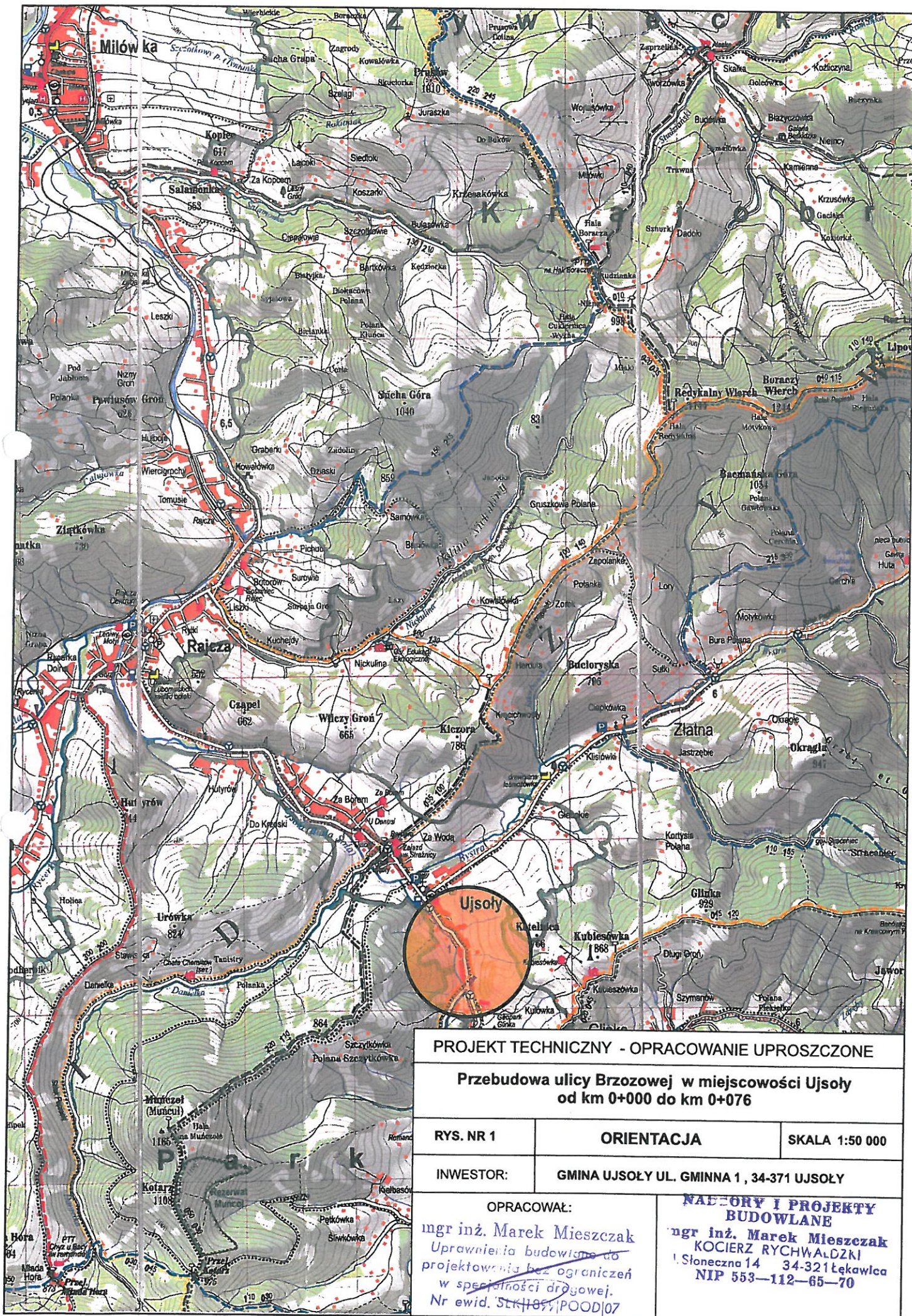
Wykonawca jest odpowiedzialny za jakość wykonywanych robót, bezpieczeństwo wszelkich czynności na terenie budowy, zastosowane metody przy wykonywaniu robót oraz za ich zgodność z normami, specyfikacją techniczną i dokumentacją projektową.

Wykonawca jest zobowiązany do stosowania wyłącznie materiałów posiadających świadectwa dopuszczenia do stosowania w budownictwie.

**NALOTORY I PROJEKTY  
BUDOWLANE**  
**ingr inż. Marek Mieszczak**  
KOCIERZ RYCHWAŁDZKI  
ul. Słoneczna 14 34-321 Łęka Włocławska  
NIP 553-112-65-70

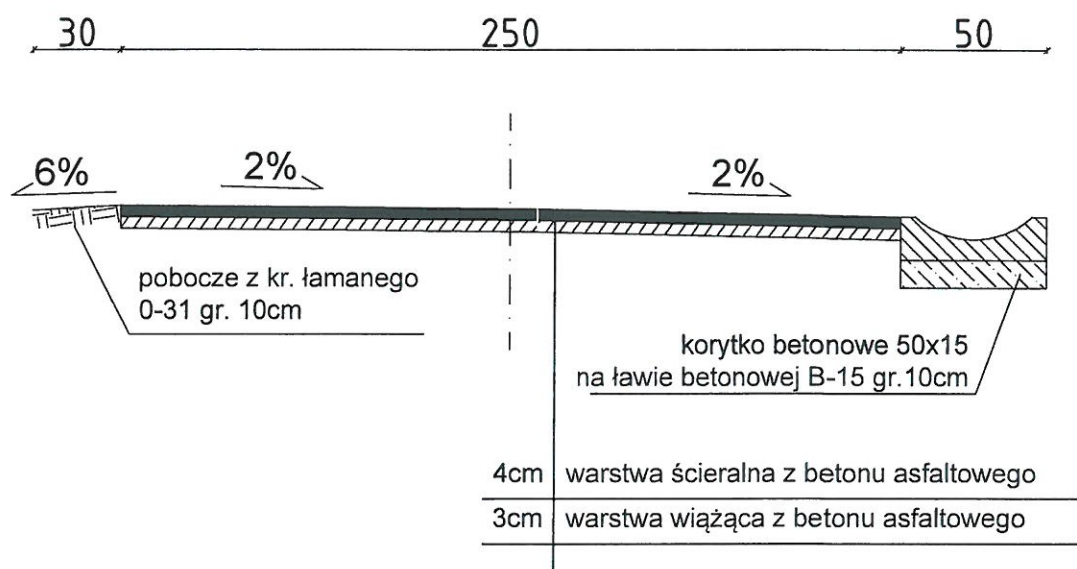
ingr inż. Marek Mieszczak  
projektowanie i nadzór nad budowlaną do  
projektowania bez ograniczeń  
w spec. budowlanej i drogowej.  
Nr ewid. SKK/1899/POOD/07



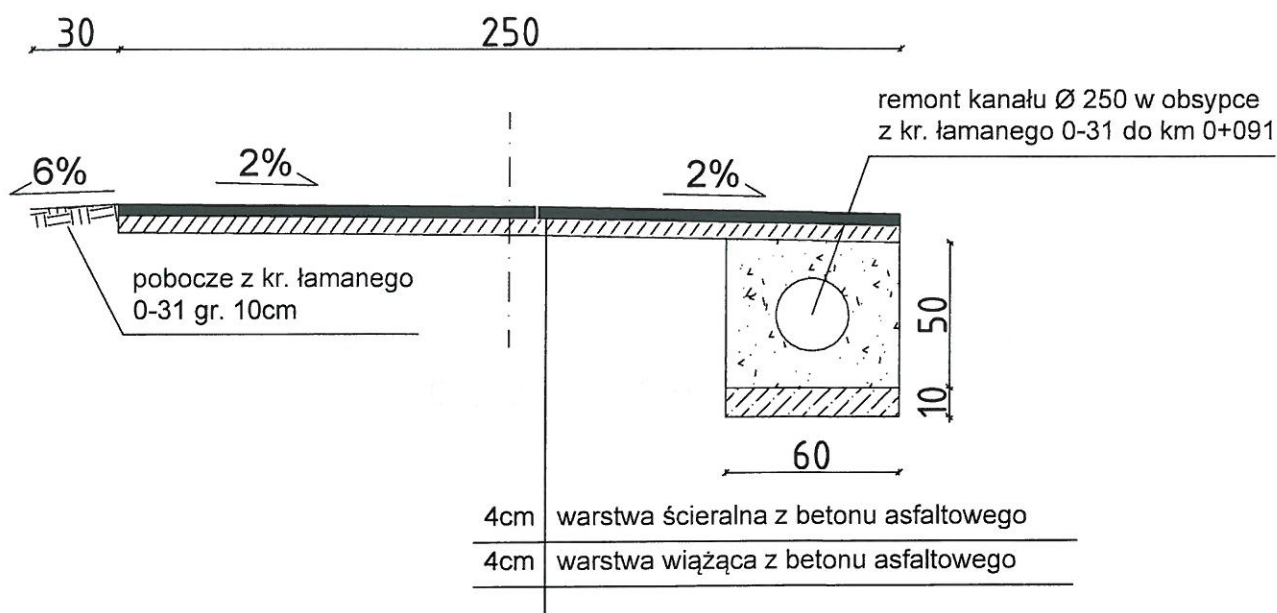




km 0 + 000 do km 0 + 042



km 0 + 042 do km 0 + 076



PROJEKT TECHNICZNY- OPRACOWANIE UPROSZCZONE

Przebudowa ulicy Brzozowej w miejscowości Ujsół  
od km 0+000 do km 0+076

RYS. NR 3.1

PRZEKROJE TYPOWE

SKALA 1 : 25

INWESTOR:

GINA UJSOŁY

OPRACOWAŁ  
mgr inż. Marek Mieszczak  
Uprawnienia budowlane do  
projektowania bez ograniczeń  
w specjalności drogowej.  
Nr ewid. SLK/1899/PODP/07

NADZORY I PROJEKTY  
BUDOWLANE  
mgr inż. Marek Mieszczak  
KOCIERZ RYCHWAŁDZKI  
Słoneczna 14 34-321 Łękawica  
NIP 553-112-65-70