

# PROJEKT TECHNICZNY

## OPRACOWANIE UPROSZCZONE

**Temat opracowania:**  
**Przebudowa placu za budynkiem GOK w Ujszałach**

**Kod CPV: 45 233 220-7**

**Inwestor: Gmina Ujszały**  
**34-371 Ujszały**  
**ul. Gminna 1**

**Zawartość opracowania:**

1. Opis techniczny.
2. Plan orientacyjny.
3. Mapa ewidencyjna.
4. Przekroje typowe.

**Data opracowania: kwiecień 2022r.**

**Opracował:**

**NADZORY I PROJEKTY  
BUDOWLANE**  
**mgr inż. Marek Mieszczak**  
**KOCIERZ RYCHWAŁDZKI**  
ul. Słoneczna 14 34-321 Łęka Włocławska  
NIP 553-112-65-70

mgr inż. Marek Mieszczak  
Uprawnienia budowlane do  
projektowania bez ograniczeń  
w specjalności drogowej.  
Nr ewid. SŁK/1899/POOD/07

## **OPIS TECHNICZNY**

### **1. Podstawa opracowania:**

- zlecenie Gminy Ujsoły;
- obowiązujące przepisy prawne;
- mapa ewidencyjna gruntów;
- ustalenia ze zlecniodawcą;
- wizja w terenie oraz pomiary terenowe.

### **2. Cel i zakres opracowania.**

Celem opracowania jest wykonanie uproszczonego projektu przebudowy placu, położonego za budynkiem Gminnego Ośrodka Kultury w miejscowości Ujsoły, w Gminie Ujsoły. Przedmiotowy plac położony jest na działce o numerze ewidencyjnym 6011 w miejscowości Ujsoły – teren placu zaznaczono na rysunku „Mapa ewidencyjna”.

### **3. Opis stanu istniejącego.**

Plac objęty projektem przebudowy położony jest w miejscowości Ujsoły, w Gminie Ujsoły umiejscowiony jest przy budynku GOK-u. Teren placu przedstawiono na rys nr 2 Mapa Ewidencyjna.

W stanie istniejącym plac posiada nawierzchnię z kruszywa, z uszkodzeniami i deformacjami i wymaga przebudowy.

Projektowane prace nie spowodują zmiany odwodnienia w rejonie placu.

### **4. Stan projektowany.**

Na placu przewidzianym do przebudowy zaprojektowano wykonanie robót, które mają na celu poprawę warunków ruchu pojazdów w każdych warunkach atmosferycznych, poprzez podniesienie nośności i trwałości nawierzchni. Przewidziano ponadto wymianę uszkodzonego krawężnika na długości 37,00m.

#### **4.1 Konstrukcja nawierzchni.**

Na odcinku przewidziano wykonanie następujących robót w zakresie nawierzchni placu:

- na całej powierzchni placu zaprojektowano nawierzchnię z kruszywa łamanego 0-63mm gr. 10cm;
- w miejscach bardziej zdegradowanych zaprojektowano nawierzchnię z kruszywa łamanego 0-63mm gr. 20cm

#### 4.2 Wykopy.

Wykonywanie wykopów i nasypów (podbudów, poboczy) należy prowadzić zgodnie z zasadami sztuki budowlanej i w dobrych warunkach atmosferycznych, aby nie doprowadzić do uplastycznienia podłoża.

#### **5. Wpływ na środowisko.**

Projektowana przebudowa nie wprowadza zmian, które powodowałyby zakłócenia w ekologicznej charakterystyce powierzchni ziemi, wód powierzchniowych i podziemnych, jak też istniejącego drzewostanu oraz powietrza.

#### **6. Odwodnienie.**

Projektowane prace nie spowodują zmiany istniejącego odwodnienia placu.

#### **7. Uzbrojenie terenu.**

Projektowane roboty nie kolidują z urządzeniami podziemnymi i nadziemnymi. W przypadku informacji o niezainwentaryzowanych urządzeniach obcych, należy przed przystąpieniem do robót ziemnych wykonać ręcznie wykopy kontrolne w celu ustalenia lokalizacji przewodów uzbrojenia podziemnego. Zlokalizowane przewody należy zabezpieczyć przed uszkodzeniem w sposób zapewniający dalsze bezawaryjne funkcjonowanie, zgodnie z obowiązującymi normami branżowymi.

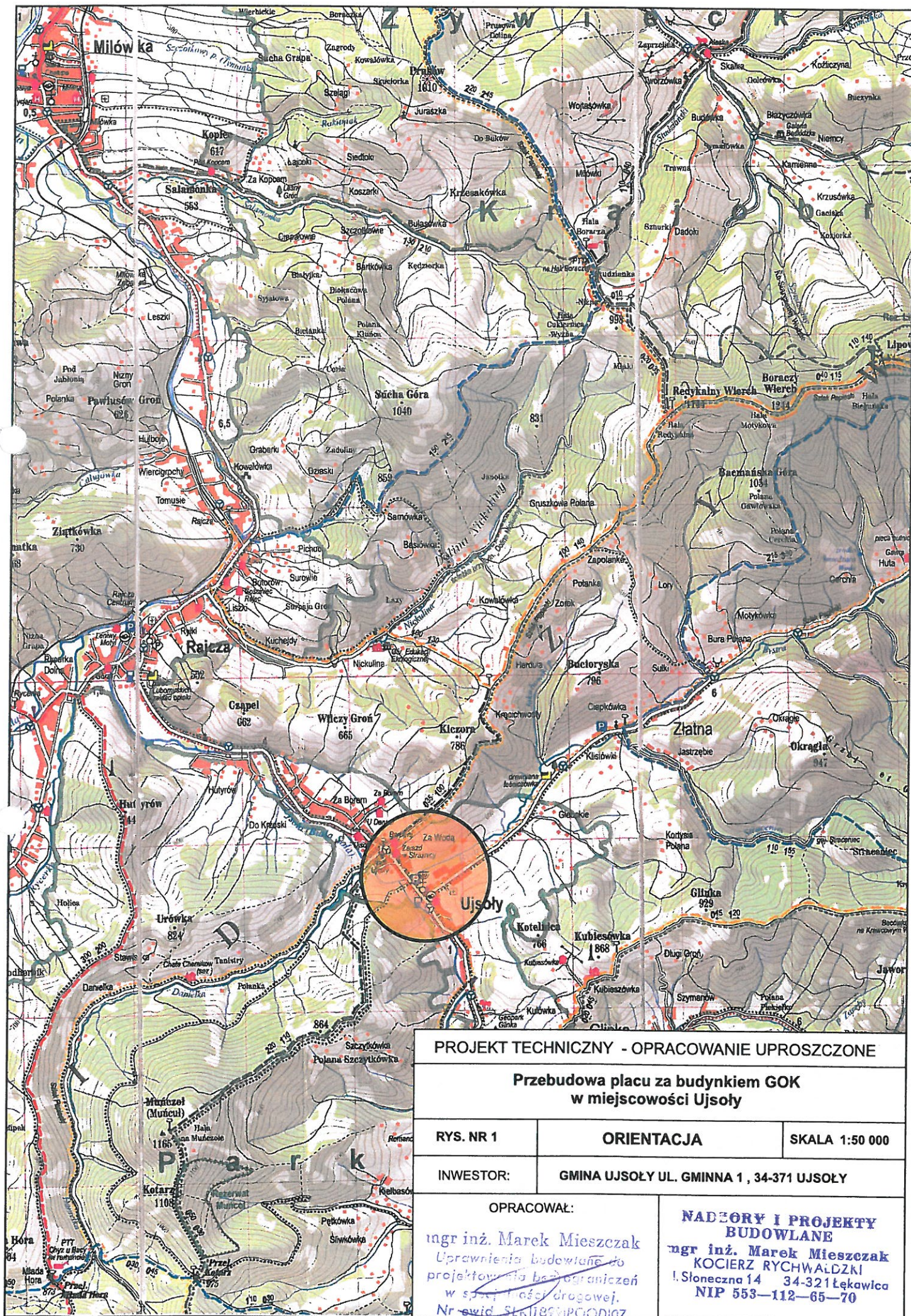
#### **8. Zalecenia.**

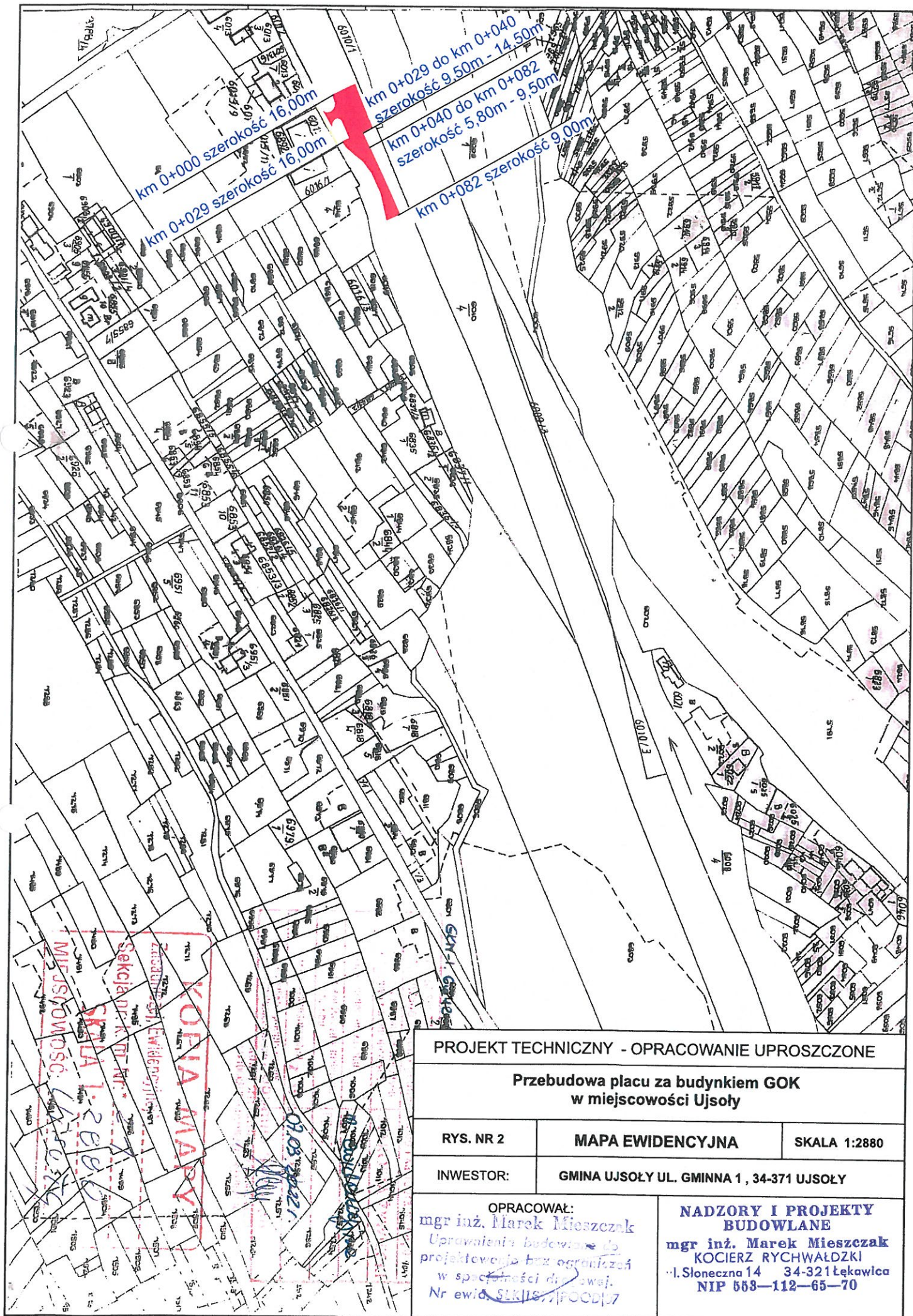
Wykonawca jest odpowiedzialny za jakość wykonywanych robót, bezpieczeństwo wszelkich czynności na terenie budowy, zastosowane metody przy wykonywaniu robót oraz za ich zgodność z normami, specyfikacją techniczną i dokumentacją projektową.

Wykonawca jest zobowiązany do stosowania wyłącznie materiałów posiadających świadectwa dopuszczenia do stosowania w budownictwie.

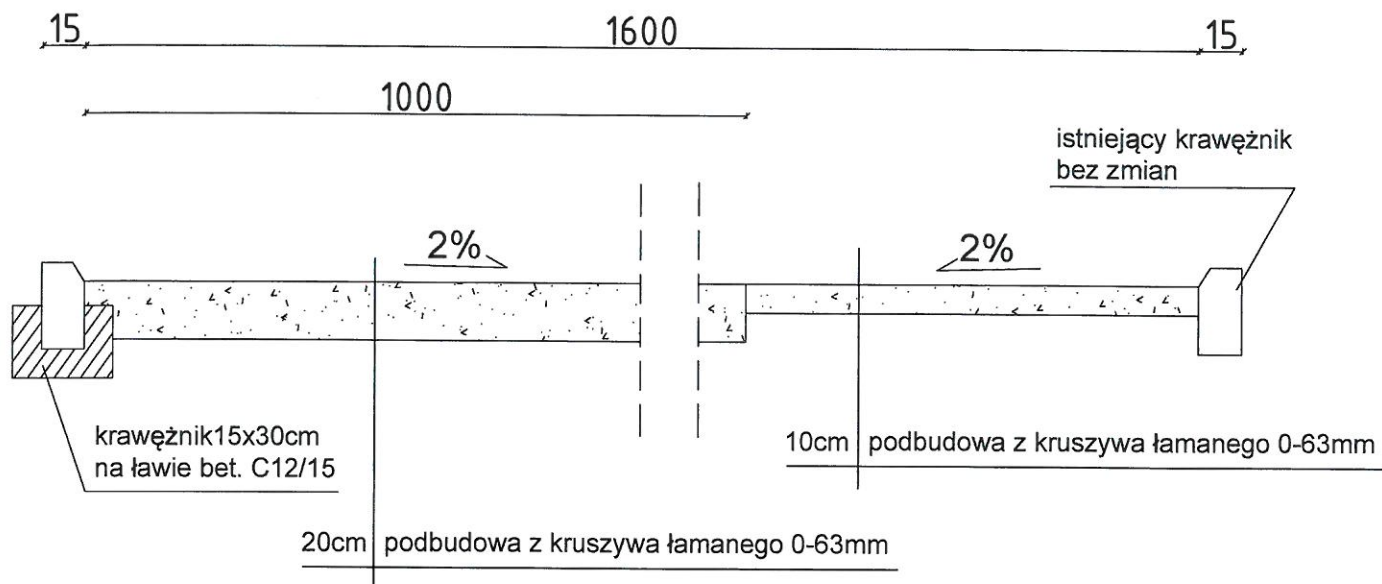
**NADZORY I PROJEKTY  
BUDOWLANE**  
**mgr inż. Marek Mieszczak**  
KOCIERZ RYCHWAŁDZKI  
1. Słoneczna 14 | 34-321 Łekawica  
NIP 553-112-65-70

mgr inż. Marek Mieszczak  
Uprawnienia budowlane do  
projektowania bez ograniczeń  
w specjalności drogowej.  
Nr ewid. SLK/1899/POOD/07





km 0 + 000 do km 0 + 008



PROJEKT TECHNICZNY- OPRACOWANIE UPROSZCZONE

Przebudowa placu za budynkiem GOK w Ujsołach

RYS. NR 3.1

PRZEKROJE TYPOWE

SKALA 1 : 25

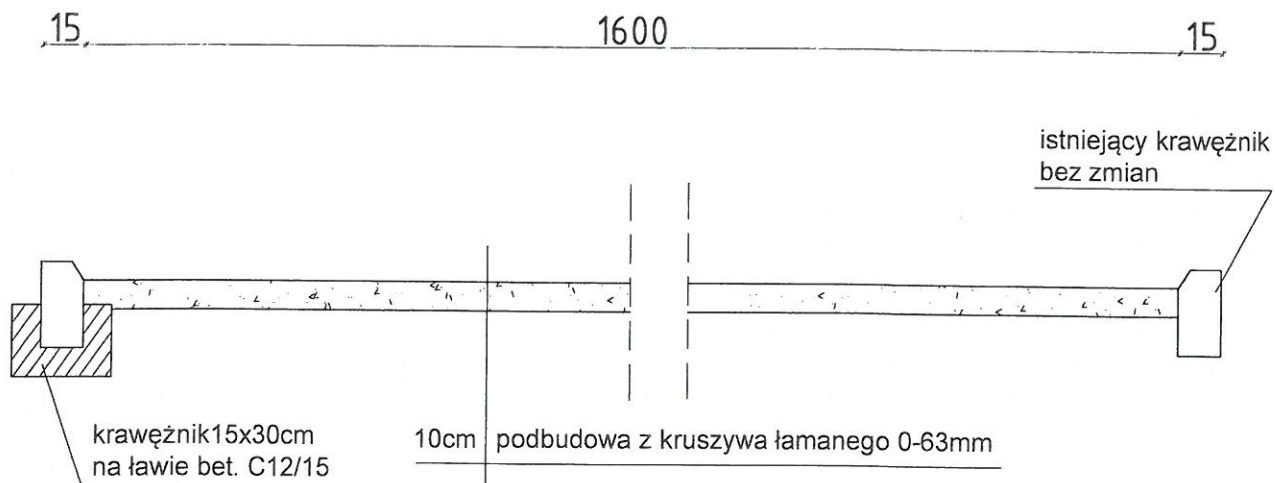
INWESTOR:

GMINA UJSOŁY

mgr inż. Marek Mieszczak  
OPRACOWAŁ:  
Uprawnienia budowlane do  
projektowania bez ograniczeń  
w specjalności drogowej.  
Nr ewid. SLK/1899/POOD/07

NADZORY I PROJEKTY  
BUDOWLANE  
mgr inż. Marek Mieszczak  
KOCIERZ RYCHWAŁDZKI  
I. Słoneczna 14 \ 34-321 Łękawica  
NIP 553-112-65-70

km 0 + 008 do km 0 + 029



PROJEKT TECHNICZNY- OPRACOWANIE UPROSZCZONE

Przebudowa placu za budynkiem GOK w Ujsolach

RYS. NR 3.2

PRZEKROJE TYPOWE

SKALA 1 : 25

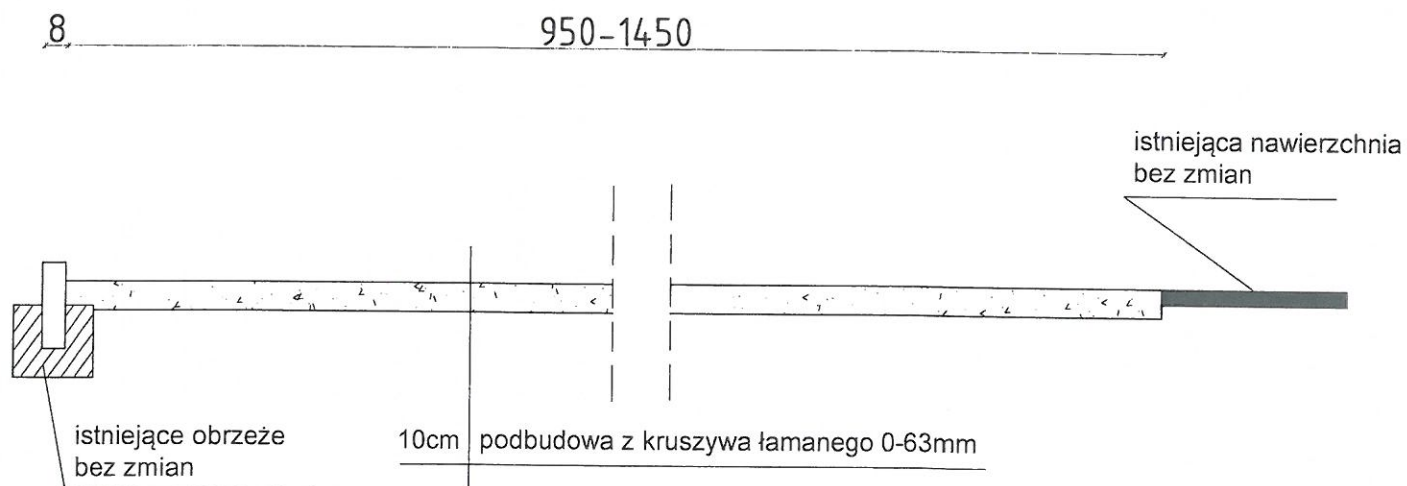
INWESTOR:

GMINA UJSOŁY

OPRACOWAŁ: Marek Mieszczak  
Upoważnienie do  
projektowania  
w [nieczytelne]  
Nr ewid. 331/1579/POOD/07

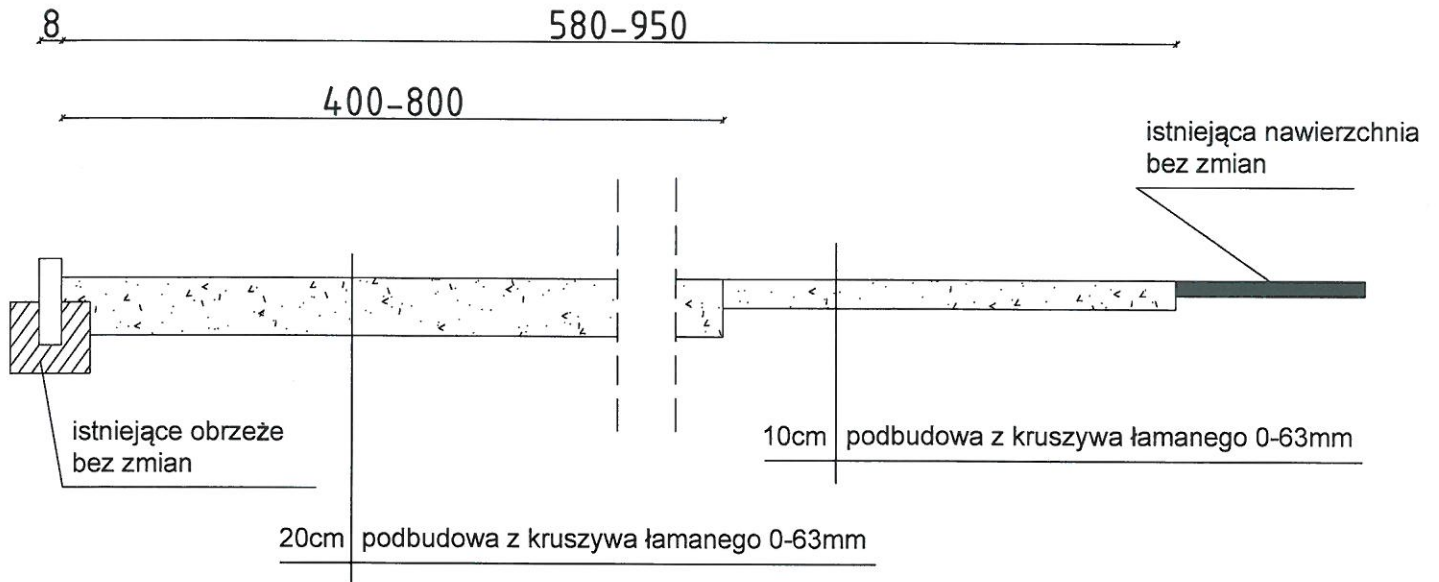
NALORY I PROJEKTY  
BUDOWLANE  
mgr inż. Marek Mieszczak  
KOCIERZ RYCHWAŁDZKI  
Słoneczna 14 34-321 Łęka Włocławska  
NIP 553-112-65-70

km 0 + 029 do km 0 + 040



PROJEKT TECHNICZNY- OPRACOWANIE UPROSZCZONE		
Przebudowa placu za budynkiem GOK w Ujsolach		
RYS. NR 3.3	PRZEKROJE TYPOWE	SKALA 1 : 25
INWESTOR:	GMINA UJSOŁY	
OPRACOWAŁ: <i>Marek Mieszczak</i> Opracowanie techniczne dla projektu przebudowy placu za budynkiem w miejscowości Ujsolach Nr ewid. budowlanej: 1000007		<b>NADZORY I PROJEKTY BUDOWLANE</b> <b>agr inż. Marek Mieszczak</b> <b>KOCIERZ RYCHWAŁDZKI</b>

km 0 + 040 do km 0 + 082



PROJEKT TECHNICZNY- OPRACOWANIE UPROSZCZONE

Przebudowa placu za budynkiem GOK w Ujsołach

RYS. NR 3.4

PRZEKROJE TYPOWE

SKALA 1 : 25

INWESTOR:

GMINA UJSOŁY

OPRACOWAŁ  
mgr inż. Marek Mieszczak  
Uprawnienia budowlane do  
projektowania bez ograniczeń  
w specjalności drogowej.  
Nr ewid. 51K/1899/POOD/07

NALZORY I PROJEKTY  
BUDOWLANE  
mgr inż. Marek Mieszczak  
KOCIERZ RYCHWAŁDZKI  
Słoneczna 14 34-321 Łęka Włoka  
NIP 553-112-65-70