

# PROJEKT TECHNICZNY

## OPRACOWANIE UPROSZCZONE

**Temat opracowania:**  
**Przebudowa ulicy Źródlanej w miejscowości Ujsoły**  
**od km 0+000 do km 0+120**

**Kod CPV: 45 233 220-7**

**Inwestor: Gmina Ujsoły**  
**34-371 Ujsoły**  
**ul. Gminna 1**

**Zawartość opracowania:**

1. Opis techniczny.
2. Plan orientacyjny.
3. Mapa ewidencyjna.
4. Przekroje typowe.

**Data opracowania: kwiecień 2022r.**

**Opracował:**

**NADZORY I PROJEKTY  
BUDOWLANE**  
**mgr inż. Marek Mieszczak**  
**KOCIERZ RYCHWAŁDZKI**  
ul. Słoneczna 14 \* 34-321 Łękawica  
NIP 553-112-65-70

mgr inż. Marek Mieszczak  
*Uprawnienie budowlane do  
projektowania bez ograniczeń  
w specjalności drogowej.*  
Nr ewid. SLK|1899|POOD|07

## OPIS TECHNICZNY

### **1. Podstawa opracowania:**

- zlecenie Gminy Ujsoły;
- obowiązujące przepisy prawne;
- mapa ewidencyjna gruntów;
- ustalenia ze zlecniodawcą;
- wizja w terenie oraz pomiary terenowe.

### **2. Cel i zakres opracowania.**

Celem opracowania jest wykonanie uproszczonego projektu przebudowy odcinka ulicy Źródlanej, położonej w miejscowości Ujsoły, w Gminie Ujsoły. Przedmiotowa droga nie jest drogą publiczną- jest drogą wewnętrzną. Droga położona jest na działce o numerze ewidencyjnym 8070 w miejscowości Ujsoły, odcinek zaznaczono na rysunku „Mapa ewidencyjna”.

### **3. Opis stanu istniejącego.**

Odcinek objęty projektem przebudowy położony jest w miejscowości Ujsoły, w Gminie Ujsoły. Początek odcinka, oznaczony jako km 0+000, umiejscowiony jest w pobliżu krawędzi jezdni drogi powiatowej nr 1439 S. Koniec odcinka znajduje się w km 0+120. Długość odcinka objętego przebudową wynosi 120,00m. Roboty prowadzone będą na istniejącej szerokości pasa drogowego, przy szerokości jezdni 2,70m do 3,80m .

W stanie istniejącym odcinek drogi posiada jezdnię bitumiczną, z uszkodzeniami i deformacjami i wymaga przebudowy.

Projektowane prace nie spowodują zmiany odwodnienia odcinka drogi.

### **4. Stan projektowany.**

Na odcinku drogi przewidzianej do przebudowy zaprojektowano wykonanie robót, które mają na celu poprawę warunków ruchu pojazdów w każdych warunkach atmosferycznych, poprzez podniesienie nośności i trwałości nawierzchni.

#### 4.1 Konstrukcja nawierzchni.

Na odcinku przewidziano wykonanie następujących robót w zakresie nawierzchni:  
km 0+000 do km 0+105

*jezdni szerokości 2,70m do 3,80m.*

- warstwa wiążąca z betonu asfaltowego gr. 4cm;
- warstwa ścieralna z betonu asfaltowego gr. 4cm;
- pobocze z kruszywa łamanego 0-31mm gr. 10cm, szerokości 50cm po stronie lewej.
- korytko ściekowe betonowe 50x15cm na betonie C12/15 gr. 10cm po stronie prawej.

km 0+105 do km 0+120

jezdnia szerokości 2,70m do 3,30m.

- podbudowa z kruszywa łamanego 0-63mm gr. 20cm;
- warstwa wiążąca z betonu asfaltowego gr. 4cm;
- warstwa ścieralna z betonu asfaltowego gr. 4cm;
- korytka ściekowe betonowe 50x15cm na betonie C12/15 gr. 10cm po stronie prawej.

#### 4.2 Wykopy.

Wykonywanie wykopów i nasypów (podbudów, poboczy) należy prowadzić zgodnie z zasadami sztuki budowlanej i w dobrych warunkach atmosferycznych, aby nie doprowadzić do uplastycznienia podłoża.

#### **5. Wpływ na środowisko.**

Projektowana przebudowa nie wprowadza zmian, które powodowałyby zakłócenia w ekologicznej charakterystyce powierzchni ziemi, wód powierzchniowych i podziemnych, jak też istniejącego drzewostanu oraz powietrza.

#### **6. Odwodnienie.**

Projektowane prace nie spowodują zmiany istniejącego odwodnienia odcinka drogi.

#### **7. Uzbrojenie terenu.**

Projektowane roboty nie kolidują z urządzeniami podziemnymi i nadziemnymi. W przypadku informacji o niezainwentaryzowanych urządzeniach obcych, należy przed przystąpieniem do robót ziemnych wykonać ręcznie wykopy kontrolne w celu ustalenia lokalizacji przewodów uzbrojenia podziemnego. Zlokalizowane przewody należy zabezpieczyć przed uszkodzeniem w sposób zapewniający dalsze bezawaryjne funkcjonowanie, zgodnie z obowiązującymi normami branżowymi.

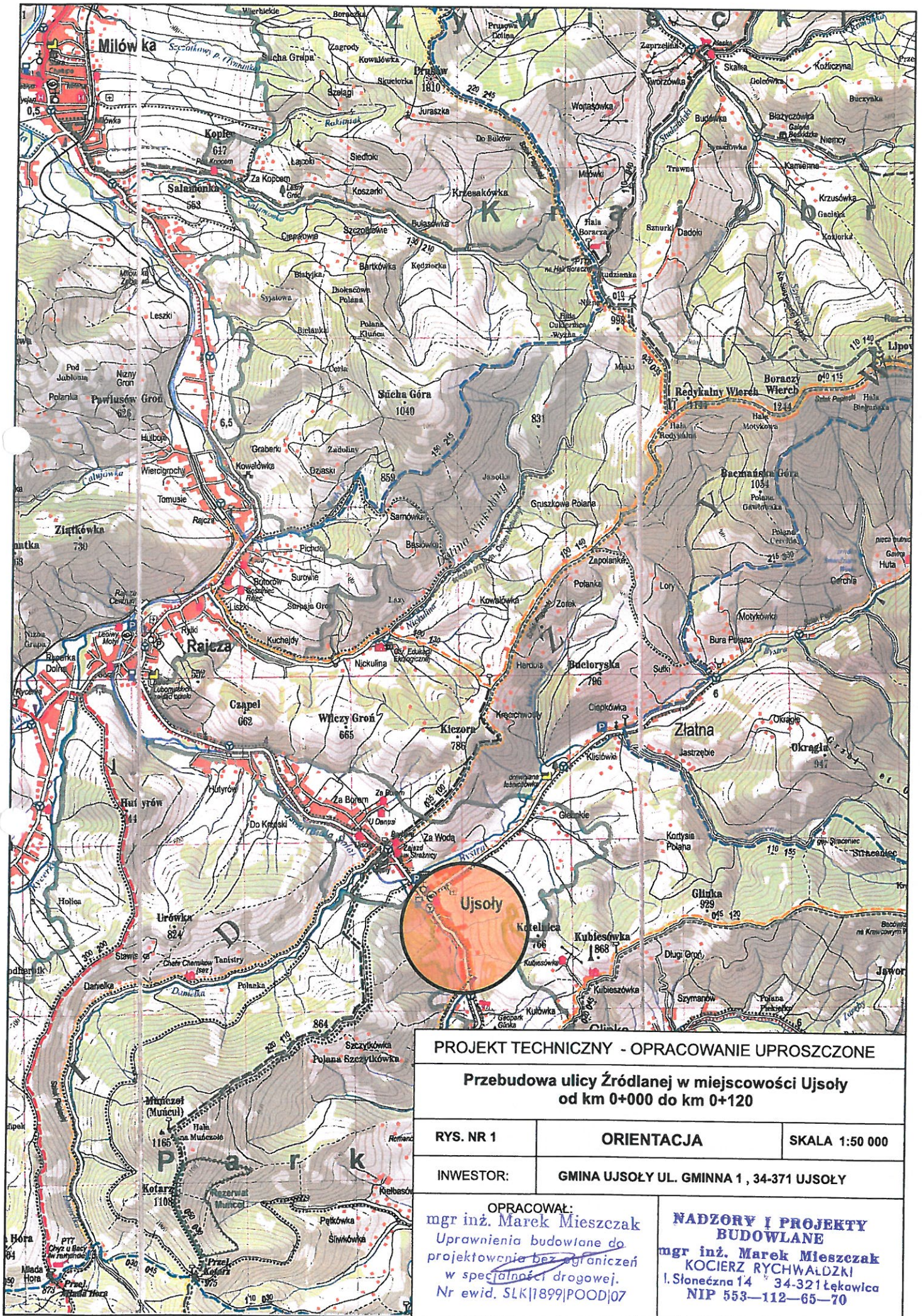
#### **8. Zalecenia.**

Wykonawca jest odpowiedzialny za jakość wykonywanych robót, bezpieczeństwo wszelkich czynności na terenie budowy, zastosowane metody przy wykonywaniu robót oraz za ich zgodność z normami, specyfikacją techniczną i dokumentacją projektową.

Wykonawca jest zobowiązany do stosowania wyłącznie materiałów posiadających świadectwa dopuszczenia do stosowania w budownictwie.

**NADZORY I PROJEKTY  
BUDOWLANE**  
mgr inż. Marek Mieszczak  
KOCIERZ RYCHWAŁDZKI  
Słoneczna 14 34-321 Łekawica  
NIP 553-112-65-70

mgr inż. Marek Mieszczak  
Uprawnienia budowlane do  
projektowania bez ograniczeń  
w specjalności drogowej.  
Nr ewid. SLK/1899/POOD/07



**PROJEKT TECHNICZNY - OPRAWANIE UPROSZCZONE**

**Przebudowa ulicy Źródlanej w miejscowości Ujsoly  
od km 0+000 do km 0+120**

RYS. NR 1

**ORIENTACJA**

**SKALA 1:50 000**

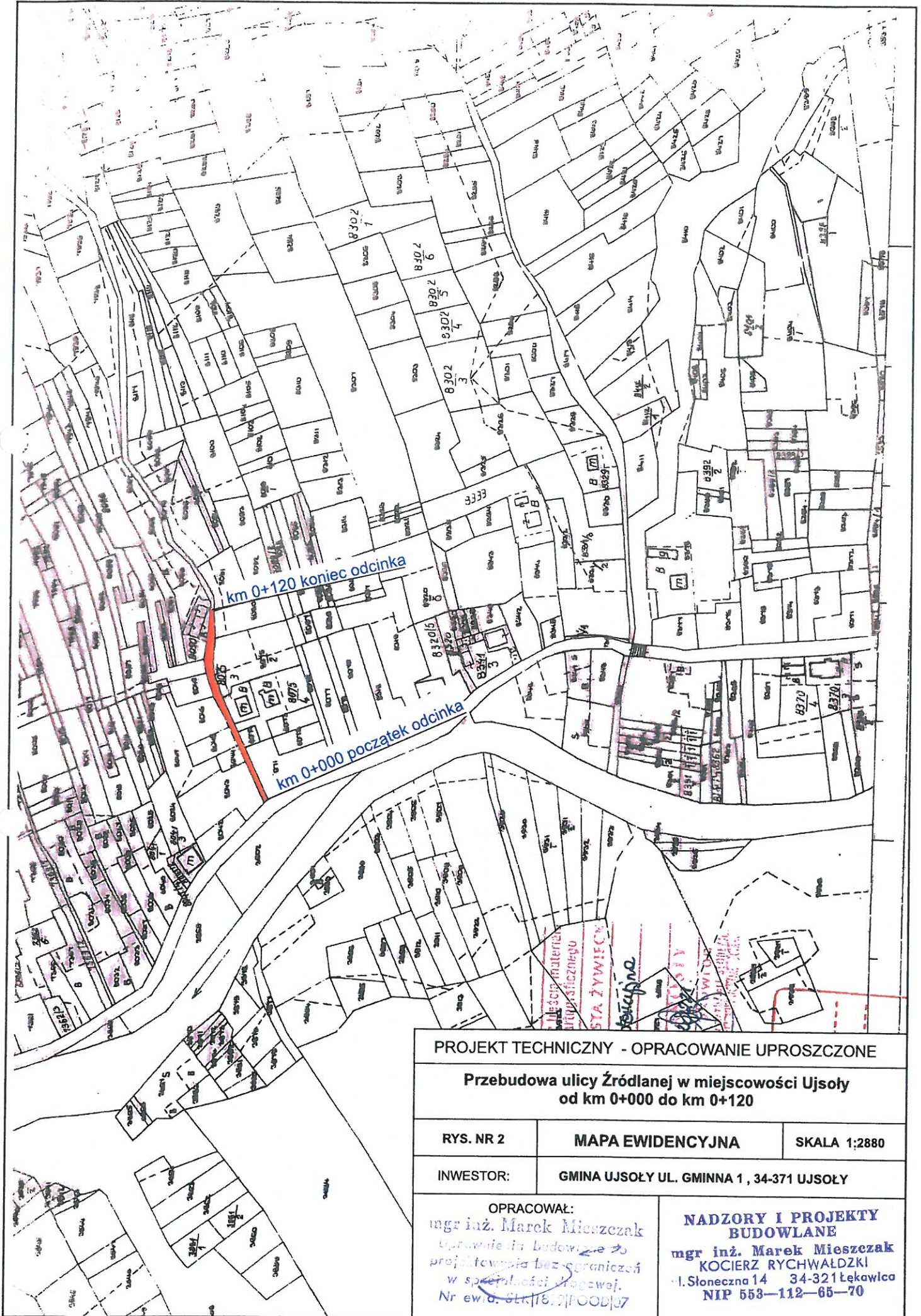
INWESTOR:

**GMINA UJSOŁY UL. GMINNA 1, 34-371 UJSOŁY**

OPRAWOWAŁ:

**mgr inż. Marek Mieszczak**  
Uprawnienia budowlane do  
projektowania bez ograniczeń  
w specjalności drogowej.  
Nr ewid. SLK|1899|POOD|07

**NADZORY I PROJEKTY  
BUDOWLANE**  
**mgr inż. Marek Mieszczak**  
KOCIERZ RYCHWAŁDZKI  
I. Słoneczna 14 34-321 Łekawlica  
NIP 553-112-65-70



<b>PROJEKT TECHNICZNY - OPRAWOWANIE UPROSZCZONE</b>		
<b>Przebudowa ulicy Źródlanej w miejscowości Ujsoly od km 0+000 do km 0+120</b>		
<b>RYS. NR 2</b>	<b>MAPA EWIDENCYJNA</b>	<b>SKALA 1:2880</b>
<b>INWESTOR:</b>	<b>GINNA UJSOŁY UL. GMINNA 1, 34-371 UJSOŁY</b>	
<b>OPRAWOWAŁ:</b> mgr inż. Marek Mieszczak <i>Uprawnienie inżyniera budowlanego do projektowania bez ograniczeń w specjalności drogowej.</i> Nr ewid. SLK/18.7/POD/07		<b>NADZORY I PROJEKTY BUDOWLANE</b> mgr inż. Marek Mieszczak KOCIERZ RYCHWAŁDZKI ul. Słoneczna 14 34-321 Łekawica NIP 553-112-65-70



