

# PROJEKT TECHNICZNY

## OPRACOWANIE UPROSZCZONE

**MIEJSCOWOŚĆ UJSOŁY**  
**ULICA POLNA W UJSOŁACH**

**Temat opracowania:**  
**Przebudowa drogi ul. Polna w miejscowości Ujsoły**  
**od km 0+000 do km 0+122**

**Kod CPV: 45 233 220-7**

**Inwestor: Gmina Ujsoły**  
**34-371 Ujsoły**  
**ul. Gminna 1**

**Zawartość opracowania:**

1. Opis techniczny.
2. Plan orientacyjny.
3. Mapa ewidencyjna.
4. Przekroje typowe.

**Data opracowania: czerwiec 2021r.**

**Opracował:**

**NADZORY I PROJEKTY**  
**ECUOWLINE**  
**mgr inż. Marek Mieszczał**  
**KOCIELNIA RYCHWAŁDZKI**  
**ul. Słoneczna 14 34-321 Łęka Włocławska**  
**NIP 553-112-65-70**

mgr inż. Marek Mieszczał  
Upoważnienie do projektowania  
projektowania bez ograniczeń  
w specjalności drogowej.  
Nr ewid. GIK/1099/POOD/07

## **OPIS TECHNICZNY**

### **1. Podstawa opracowania:**

- zlecenie Gminy Ujsoły;
- obowiązujące przepisy prawne;
- mapa ewidencyjna gruntów;
- ustalenia ze zlecniodawcą;
- wizja w terenie oraz pomiary terenowe.

### **2. Cel i zakres opracowania.**

Celem opracowania jest wykonanie uproszczonego projektu przebudowy odcinka ulicy Polnej- drogi położonej w miejscowości Ujsoły, w Gminie Ujsoły. Przedmiotowa droga nie jest drogą publiczną- jest drogą wewnętrzną. Droga położona jest na działce o numerze ewidencyjnym 1262 w miejscowości Ujsoły, odcinek zaznaczono na rysunku „Mapa ewidencyjna”.

### **3. Opis stanu istniejącego.**

Odcinek objęty projektem przebudowy położony jest w miejscowości Ujsoły, w Gminie Ujsoły. Początek odcinka, oznaczony jako km 0+000, umiejscowiony jest na działce nr 1262, w pobliżu budynku nr 10. Długość odcinka objętego przebudową wynosi 122,00m. Roboty prowadzone będą na istniejącej szerokości pasa drogowego, przy szerokości jezdni 2,70m. Droga przebiega w umiarkowanym spadku podłużnym.

W stanie istniejącym droga posiada jezdnię o nawierzchni częściowo utwardzonej kruszywem, na długości projektowanego odcinka. W stanie istniejącym nawierzchnia jest w złym stanie technicznym, posiada nierówności i wymaga przebudowy.

Projektowane prace nie spowodują zmiany odwodnienia odcinka drogi. Na odcinku objętym projektem na jezdni zlokalizowane są dwie studnie kanalizacyjne, których pokrywy należy wyregulować.

### **4. Stan projektowany.**

Na odcinku drogi przewidzianej do przebudowy zaprojektowano wykonanie robót, które mają na celu poprawę warunków ruchu pojazdów w każdych warunkach atmosferycznych, poprzez podniesienie nośności i trwałości nawierzchni, jak też roboty w zakresie regulacji dwóch pokryw studni kanalizacyjnych. Odwodnienie odcinka drogi nie ulegnie zmianie.

#### 4.1 Konstrukcja nawierzchni.

Na odcinku przewidziano wykonanie następujących robót w zakresie nawierzchni:

##### km 0+000 do km 0+122

*jezdni szerokości 2,70m.*

- podbudowa dolna z kruszywa łamanego 0-63mm gr. 20cm;
- podbudowa górna z kruszywa łamanego 0-63mm gr. 20cm;
- warstwa wiążąca z betonu asfaltowego gr. 4cm;
- warstwa ścieralna z betonu asfaltowego gr. 4cm;
- pobocza obustronne z kruszywa łamanego 0-31mm gr. 10cm.

#### 4.2 Wykopy.

Wykonywanie wykopów i nasypów należy prowadzić zgodnie z zasadami sztuki budowlanej i w dobrych warunkach atmosferycznych, aby nie doprowadzić do uplastycznienia podłoża.

#### **5. Wpływ na środowisko.**

Projektowana przebudowa nie wprowadza zmian, które powodowałyby zakłócenia w ekologicznej charakterystyce powierzchni ziemi, wód powierzchniowych i podziemnych, jak też istniejącego drzewostanu oraz powietrza.

#### **6. Odwodnienie.**

Projektowane prace nie spowodują zmiany istniejącego odwodnienia odcinka drogi.

#### **7. Uzbrojenie terenu.**

Projektowane roboty nie kolidują z urządzeniami podziemnymi i nadziemnymi. W przypadku informacji o niezainwentaryzowanych urządzeniach obcych, należy przed przystąpieniem do robót ziemnych wykonać ręcznie wykopy kontrolne w celu ustalenia lokalizacji przewodów uzbrojenia podziemnego. Zlokalizowane przewody należy zabezpieczyć przed uszkodzeniem w sposób zapewniający dalsze bezawaryjne funkcjonowanie, zgodnie z obowiązującymi normami branżowymi.

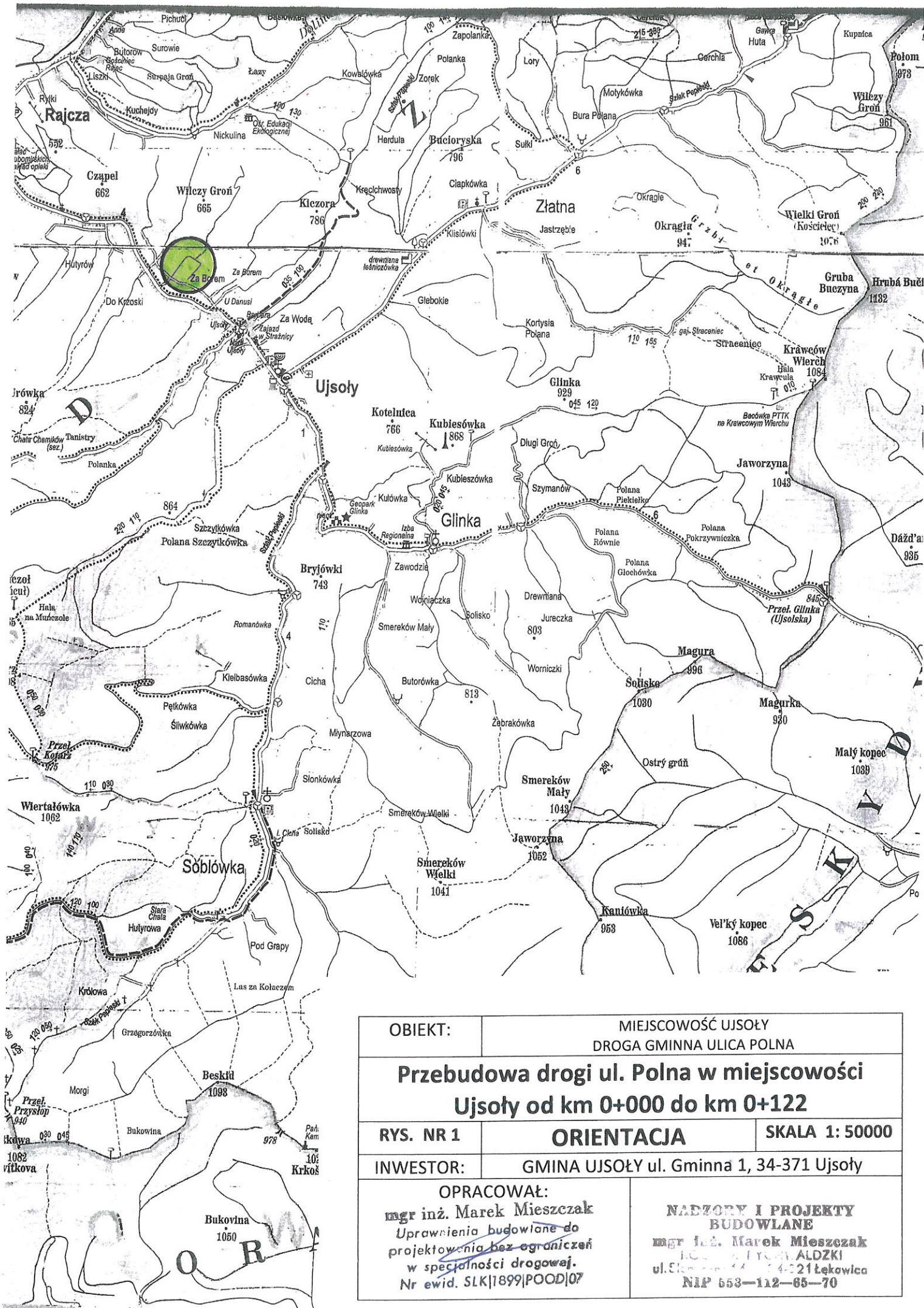
## 8. Zalecenia.

Wykonawca jest odpowiedzialny za jakość wykonywanych robót, bezpieczeństwo wszelkich czynności na terenie budowy, zastosowane metody przy wykonywaniu robót oraz za ich zgodność z normami, specyfikacją techniczną i dokumentacją projektową.

Wykonawca jest zobowiązany do stosowania wyłącznie materiałów posiadających świadectwa dopuszczenia do stosowania w budownictwie.

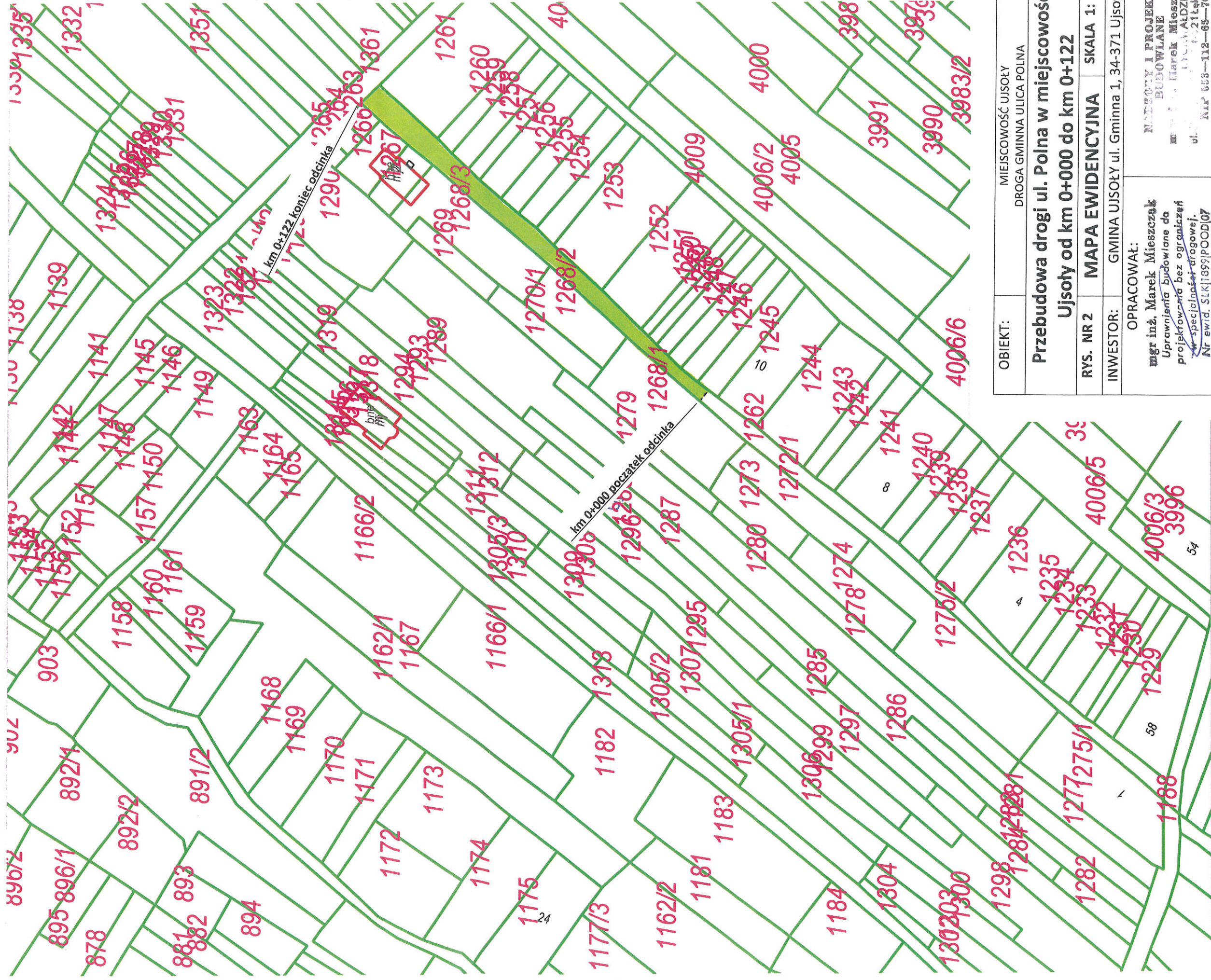
**NADZORY I PROJEKTY**  
**BIURO WŁASNE**  
mgr inż. Marek Mieszczak mgr inż. Marek Mieszczak  
KOCIELNIZ RYCHWAŁDZKI Uprawnienia budowlane do  
ul. Słoneczna 14 34-321 Łęka Wlk. projektowania bez ograniczeń  
NIP 553-112-65-70 w specjalności drogowej.  
Nr ewid. SLK/1899/POOD/07





OBIEKT:	MIEJSCOWOŚĆ UJSOŁY DROGA GMINNA ULICA POLNA		
Przebudowa drogi ul. Polna w miejscowości Ujsoly od km 0+000 do km 0+122			
RYS. NR 1	ORIENTACJA		SKALA 1: 50000
INWESTOR:	GMINA UJSOŁY ul. Gminna 1, 34-371 Ujsoly		
OPRACOWAŁ:		NADZORY I PROJEKTY BUDOWLANE	
mgr inż. Marek Mieszczak Uprawnienia budowlane do projektowania bez ograniczeń w specjalności drogowej. Nr ewid. SLK/1899/POOD/07		mgr inż. Marek Mieszczak ul. Sienkiewicza 44 34-21 Łękwica NIP 653-112-65-70	

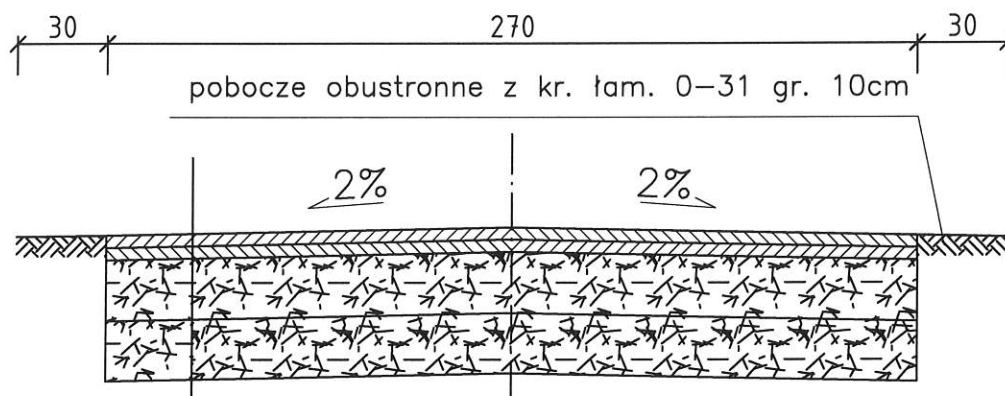




OBIEKT:	MIEJSCOWOŚĆ UJSOŁY DROGA GMINNA ULICA POLNA		
Przebudowa drogi ul. Polna w miejscowości Ujsoły od km 0+000 do km 0+122			
RYS. NR 2	MAPA EWIDENCYJNA	SKALA 1: 1000	
INWESTOR:	GMINA UJSOŁY ul. Gminna 1, 34-371 Ujsoły		
OPRACOWAŁ:		NADZORY I PROJEKTY BUDOWLANE mgr inż. Marek Mieszczański ul. ... 21 Łęka Nr ewid. SŁK 1899/POOD/07	



km 0+000 do km 0+122



4cm	warstwa ścieralna z betonu asfaltowego gr. 4cm
4cm	warstwa wiążąca z betonu asfaltowego gr. 4cm
20cm	podbudowa górna z kruszywa łam. 0-63mm gr. 20cm
20cm	podbudowa dolna z kruszywa łam. 0-63mm gr. 20cm

OBIEKT	Przebudowa drogi ul. Polna w miejscowości Ujsoły od km 0+000 do km 0+122				
NAZWA RYSUNKU		MIEJSCOWOŚĆ	SKALA	FORMAT	NR RYSUNKU
PRZEKROJE TYPOWE		UJSOŁY	1:25	A4	3
INWESTOR	GMINA UJSOŁY, UL. GMINNA 1, 34-371 UJSOŁY				
JEDNOSTKA PROJEKTOWA		PROJEKTOWAŁ			
NADZORY I PROJEKTY BUDOWLANE mgr inż. Marek Mieszczak KOCIERZ RYCHWAŁDZKI ul. Słoneczna 14 34-321 Łekawica NIP 553-112-65-70		mgr inż. Marek Mieszczak Uprawnienia budowlane do projektowania bez ograniczeń w specjalności drogowej. Nr ewid. SLK/1899/POOD/07			