



**GMINA UJSOŁY**

ul. Gminna 1 – 34-371 Ujsoly

tel. +48 33 86 47 350 – fax +48 33 86 47 354

ugujsoly@ujsoly.com.pl

www.ujsoly.com.pl

**KONCEPCJA PROGRAMOWO PRZESTRZENNA**

**DLA ZADANIA**

**„PRZEBUDOWA ZDEGRADOWANEGO BUDYNKU**

**USŁUGOWEGO NA MIESZKANIA SOCJALNE ORAZ**

**CENTRUM USŁUG SPOŁECZNOŚCIOWYCH”**

**Ujsoly, 06.2018r.**

KONCEPCJA PROGRAMOWO-PRZESTRZENNA DLA ZADANIA  
„PRZEBUDOWA ZDEGRADOWANEGO BUDYNKU USŁUGOWEGO NA MIESZKANIA SOCJALNE ORAZ  
CENTRUM USŁUG SPOŁECZNOŚCIOWYCH”

---

<b>1. Nazwa zamówienia nadana przez Zamawiającego</b>	
Przebudowa zdegradowanego budynku usługowego na mieszkania socjalne oraz centrum usług społecznościowych	
<b>2. Adres obiektu budowlanego, którego dotyczy Koncepcja</b>	
dz. nr: 6908. 6907/1, 6909 w Ujsolach, 34-371 Ujsoly, pow. żywiecki, woj. śląskie	
<b>3. Nazwa Zamawiającego oraz jego adres</b>	
Gmina Ujsoly, ul. Gminna 1, 34-371 Ujsoly	
<b>4. Osoby opracowujące koncepcję</b>	mgr inż. arch. Ludmiła- Więckowska Bryś
	mgr inż. Tomasz Bryś
	mgr inż. Andrzej Pietluch
	mgr inż. Jacek Wojna

## SPIS ZAWARTOŚCI

1	Część opisowa .....	4
1.1	Opis ogólny koncepcji .....	4
1.1.1	<i>Lokalizacja</i> .....	4
1.2	Podstawa opracowania koncepcji .....	4
1.2.1	<i>Cel planowanej inwestycji</i> .....	4
2	Część rysunkowa koncepcji .....	5

## 1 Część opisowa

### 1.1 Opis ogólny koncepcji

#### 1.1.1 Lokalizacja

Obszar planowanego przedsięwzięcia jest zlokalizowany w centralnej części miejscowości Ujsoly, powiat żywiecki, woj. śląskie.

Istniejący zdegradowany obiekt objęty inwestycją zlokalizowany jest na następujących działkach: 6908, 6907/1, 6909.

### 1.2 Podstawa opracowania koncepcji

Podstawę opracowania koncepcji stanowią w szczególności:

- Regionalny Program Operacyjny Województwa Śląskiego na lata 2014-2020 w zakresie działania pkt. II. 10.2 Rozwój mieszkalnictwa socjalnego, wspomagane i chronione oraz infrastruktury usług społecznościowych;
- Regulamin naboru nr RPSL.10.02.03-IŻ.01-24-181/17 w ramach Regionalnego Programu Operacyjnego Województwa Śląskiego na lata 2014-2020
- Uzgodnienia z Inwestorem;
- Dokumentacja archiwalna obiektu;
- Wizja lokalna z pomiarami technicznymi;
- Warunki techniczne dla przyłącza energii elektrycznej ( nr war.: WP/039806/2018/O06R04)
- Warunki techniczne dla przyłącza kanalizacji sanitarnej (sygn.: BES/WK/SN/05/18/654/235)

#### 1.2.1 Cel planowanej inwestycji

W ramach planowanej inwestycji przewidziana jest przebudowa istniejącego zdegradowanego obiektu usługowego mające na celu dostosowanie budynku do następujących części funkcjonalnych:

- W poziomie -1 (przyziemie): Pomieszczenia techniczne otwarte;
- Pomieszczenia techniczne zamknięte (m.in.: kotłownia z magazynem paliwa stałego, hydrofornia, itp.);
- Centrum usług społecznościowych.

W poziomie 0 (parter):

- 4 mieszkania
- 2 lokale (Centrum usług społecznościowych)

W poziomie +1 (piętro):

- 6 mieszkań

W poziomie poddasza:

- 10 komórek lokatorskich
- Pomieszczenia techniczne

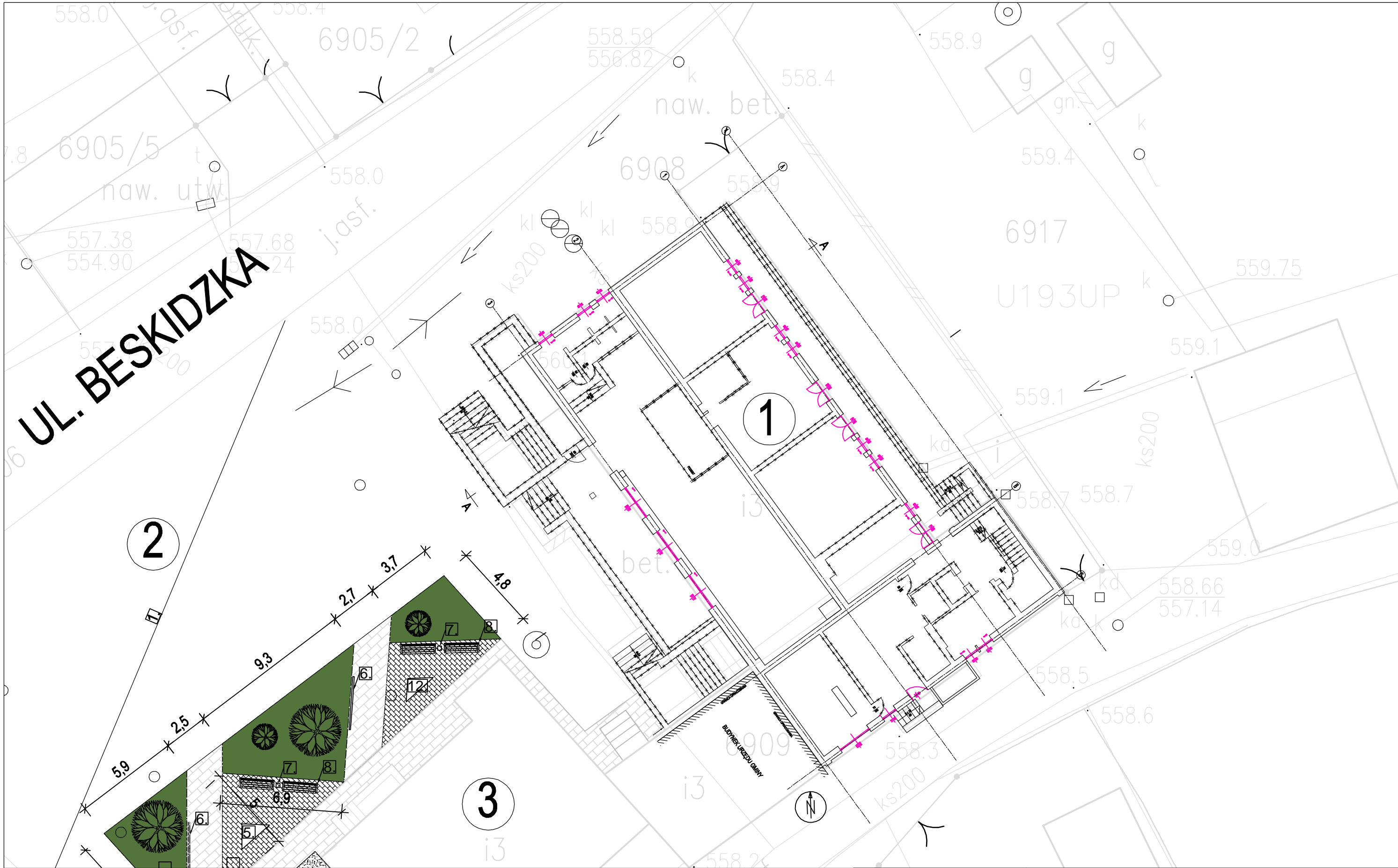
Dodatkowo w poziomie wszystkich kondygnacji komunikacja pozioma oraz pionowa w postaci klatki schodowej, wraz z windą dla osób niepełnosprawnych w poziomie od przyziemia do piętra .

## 2 Część rysunkowa koncepcji

Lp	Nazwa rysunku	Numer rysunku	Skala	Rew.
<b>INWENTARYZACJA GŁÓWNYCH ELEMENTÓW KONSTRUKCYJNYCH BUDYNKU- PLANOWANE WYBURZENIA</b>				
1.	PROJEKT ZAGOSPODAROWANIA TERENU- KONCEPCJA ZAGOSPODAROWANIA W POZIOMIE -1 - WYBURZENIA	0001W	1:500	00
2.	RZUT PRZYZIEMIA-WYBURZENIA	0002W	1:100	00
3.	RZUT PARTERU-WYBURZENIA	0003W	1:100	00
4.	RZUT PIĘTRA-WYBURZENIA	0004W	1:100	00
5.	RZUT PODDASZA-WYBURZENIA	0005W	1:100	00
6.	PRZEKRÓJ	0006W	1:100	00
<b>KONCEPCJA – RZUTY I ELEWACJE BRANŻA BUDOWLANA</b>				
7.	PROJEKT ZAGOSPODAROWANIA TERENU - KONCEPCJA ZAGOSPODAROWANIA W POZIOMIE -1	0001B	1:500	00
8.	RZUT PRZYZIEMIA -KONCEPCJA	0002B	1:100	00
9.	RZUT PARTERU-KONCEPCJA	0003B	1:100	00
10.	RZUT PIĘTRA-KONCEPCJA	0004B	1:100	00
11.	RZUT PODDASZA-KONCEPCJA	0005B	1:100	00
12.	PRZEKRÓJ-KONCEPCJA	0006B	1:100	00
13.	ELEWACJA PD-ZACH-KONCEPCJA	0007B	1:100	00
14.	ELEWACJA PN-WSCH-KONCEPCJA	0008B	1:100	00
15.	ELEWACJA PN-ZACH-KONCEPCJA	0009B	1:100	00
16.	ELEWACJA PD-WSCH-KONCEPCJA	0010B	1:100	00
<b>KONCEPCJA – SCHEMATY TABLIC BRANŻA INSTALACJE ELEKTRYCZNE</b>				
17.	SCHEMAT ROZDZIELNICY GŁÓWNEJ RG	0001E	-	00
18.	SCHEMAT ROZDZIELNICY ADMINISTRACYJNEJ TA	0002E	-	00
19.	SCHEMAT TABLICY MIESZKANIOWEJ TM	0003E	-	00
20.	SCHEMAT ROZDZIELNICY W POMIESZCZENIU TECHNICZNYM TPT	0004E	-	00
21.	SCHEMAT TABLICY W POMIESZCZENIU CENTRUM USŁUG SPOŁECZNOŚCIOWYCH TCUS	0005E	-	00

KONCEPCJA PROGRAMOWO-PRZESTRZENNA DLA ZADANIA  
**„PRZEBUDOWA ZDEGRADOWANEGO BUDYNKU USŁUGOWEGO NA MIESZKANIA SOCJALNE ORAZ  
CENTRUM USŁUG SPOŁECZNOŚCIOWYCH”**

Lp	Nazwa rysunku	Numer rysunku	Skala	Rew.
22.	SCHEMAT TABLICY DLA ZASILANIA KOMÓREK LOKATORSKICH TKL	0006E	-	00
<b>KONCEPCJA – RZUTY INSTALACJE SANITARNE</b>				
23.	PROJEKT ZAGOSPODAROWANIA TERENU- KONCEPCJA INSTALACJE SANITARNE- KANALIZACJA SANITARNA I DESZCZOWA	0001S	1:500	00
24.	RZUT PRZYZIEMIA – KONCEPCJA. INSTALACJE SANITARNE – WODOCIĄGOWO-KANALIZACYJNE I C.O.	0002S	1:100	00
25.	RZUT PARTERU – KONCEPCJA. INSTALACJE SANITARNE – WODOCIĄGOWO- KANALIZACYJNE I C.O.	0003S	1:100	00
26.	RZUT PIĘTRA – KONCEPCJA. INSTALACJE SANITARNE – WODOCIĄGOWO- KANALIZACYJNE I C.O.	0004S	1:100	00



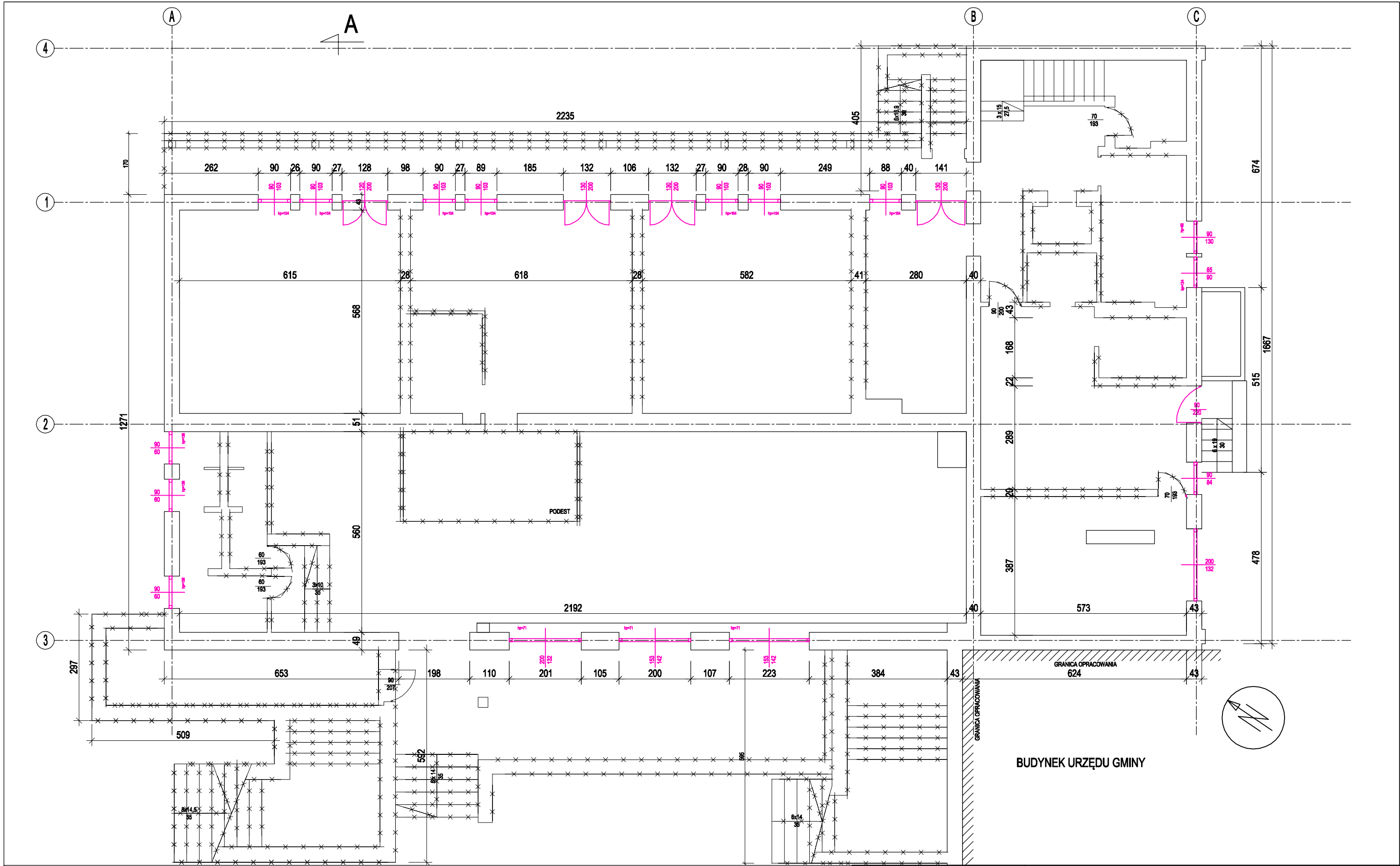
- LEGENDA :
- ŚCIANY I STOLARKA WEWNĘTRZNA DO WYBURZENIA
  - STOLARKA ZEWNĘTRZNA DO PRZEBUDOWY
  - ZDEGRADOWANY BUDYNEK USŁUGOWY
  - ISTNIEJĄCY PLAC PARKINGOWY
  - BUDYNEK URZĘDU GMINY

- 1
- 2
- 3



Urząd Gminy Ujszoły  
34-371 Ujszoły, ul. Gminna 1  
Tel.:(33)8647350, Fax:(32)8647354

Nazwa projektu: Przebudowa zdegradowanego budynku usługowego na mieszkania socjalne oraz centrum usług społecznych	
Nazwa rysunku:PROJEKT ZAGOSPODAROWANIA TERENU - KONCEPCJA ZAGOSPODAROWANIA W POZIOMIE -1 - WYBURZENIA	
Opracowanie :	mgr inż. arch. Ludmiła Więkowska Bryś mgr inż. Tomasz Bryś
Skala:	1:500
Nr rysunku: 0001 W	



LEGENDA :  
ŚCIANY I STOLARKA WEWNĘTRZNA DO WYBURZENIA  
STOLARKA ZEWNĘTRZNA DO PRZEBUDOWY



Urząd Gminy Ujsoły  
34-371 Ujsoły, ul. Gminna 1  
Tel.:(33)8647350, Fax:(32)8647354

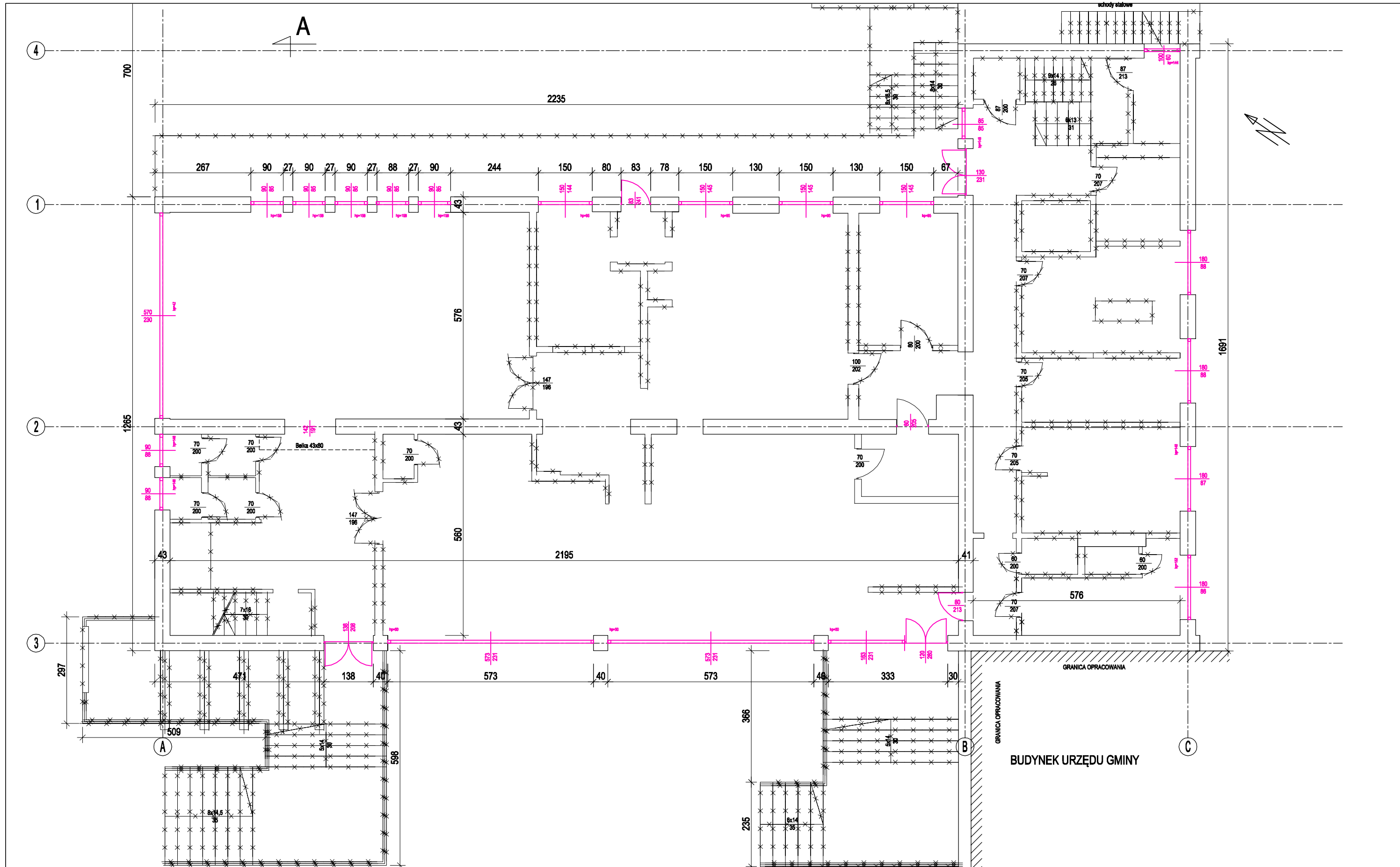
Nazwa projektu: Przebudowa zdegradowanego budynku usługowego na mieszkania socjalne oraz centrum usług społecznościowych

Nazwa rysunku: RZUT PRZYZIEMIA - WYBURZENIA

Opracowanie : mgr inż. arch. Ludmiła Wętkowska Bryś  
mgr inż. Tomasz Bryś

Skala: 1:100

Nr rysunku: 0002 W



LEGENDA :  
ŚCIANY I STOLARKA WEWNĘTRZNA DO WYBURZENIA    - - - - -  
STOLARKA ZEWNĘTRZNA DO PRZEBUDOWY    —————



Urząd Gminy Ujsoly  
34-371 Ujsoly, ul. Gminna 1  
Tel.: (33) 864 7350, Fax: (32) 864 7354

Nazwa projektu: Przebudowa zdegradowanego budynku usługowego  
na mieszkania socjalne oraz centrum usług społecznych

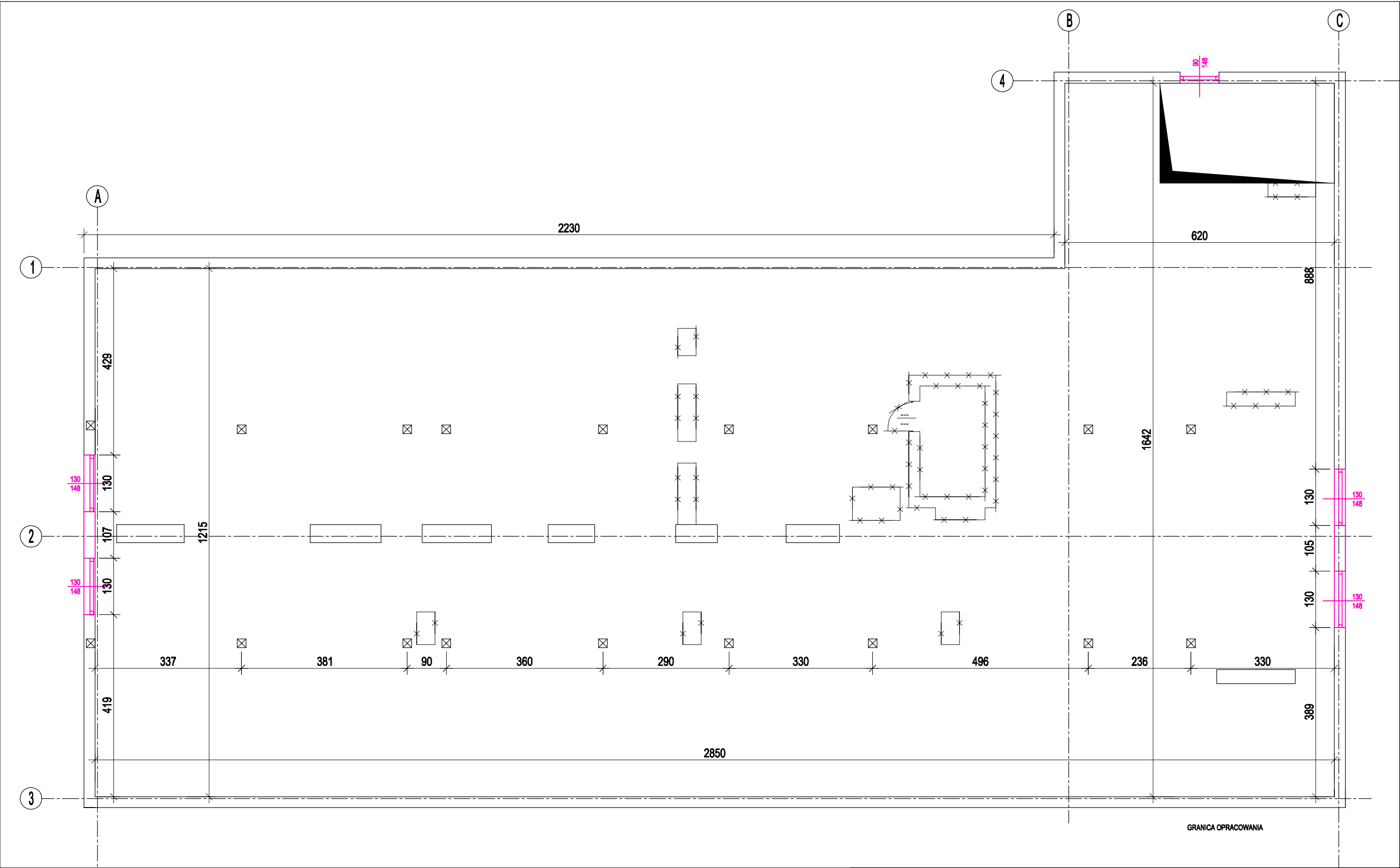
Nazwa rysunku: RZUT PARTERU - WYBURZENIA

Opracowanie : mgr inż. arch. Ludmiła Więckowska Bryś  
mgr inż. Tomasz Bryś

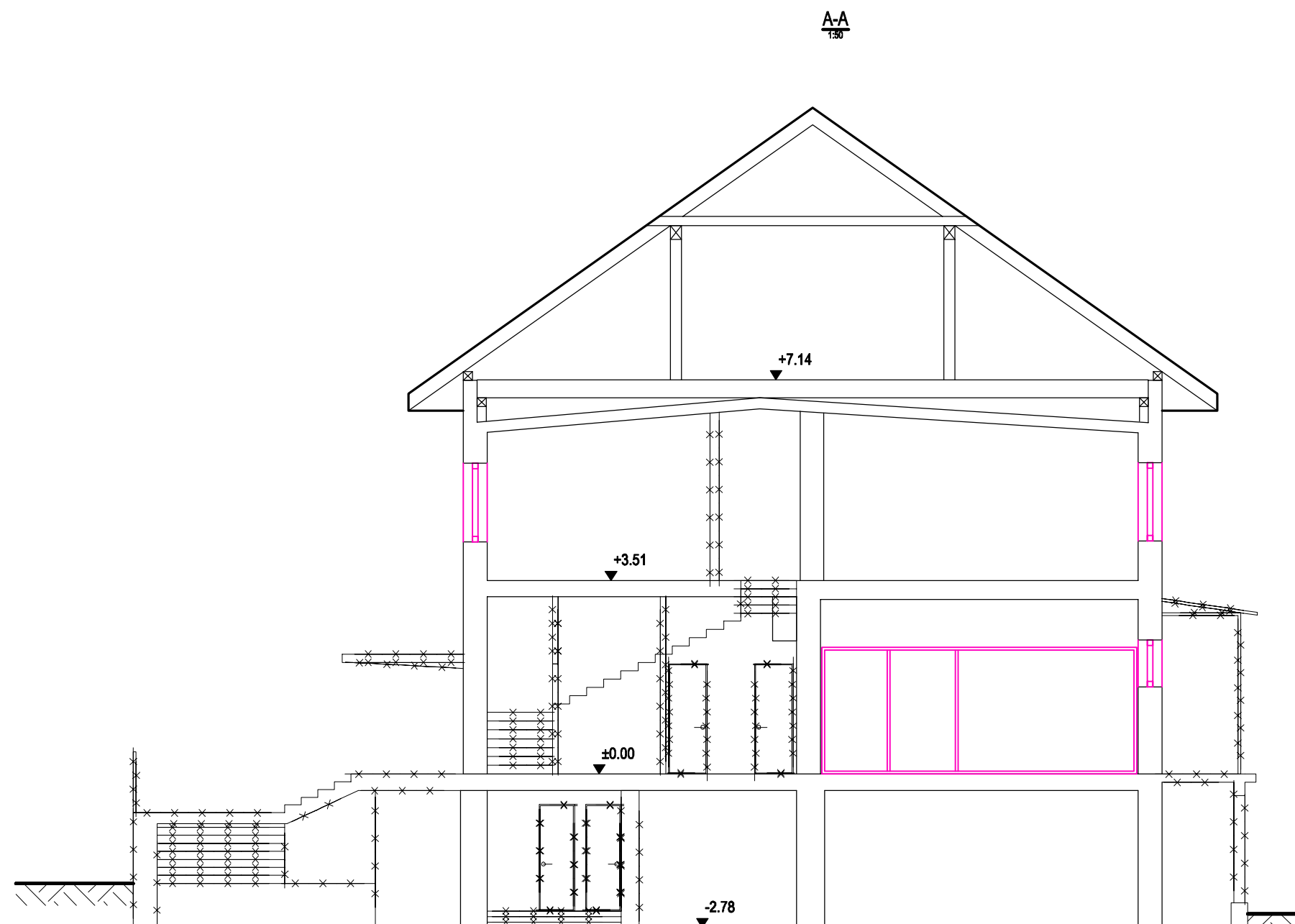
Skala: 1:100

Nr rysunku: 0003 W





<p>LEGENDA :</p> <p>ŚCIANY I STOLARKA WEWNĘTRZNA DO WYBURZENIA    × × × ×</p> <p>STOLARKA ZEWNĘTRZNA DO PRZEBUDOWY    ———</p>	 <p><b>Urząd Gminy Ujsoły</b> 34-371 Ujsoły, ul. Gminna 1 Tel.:(33)8647350, Fax:(32)8647354</p>	Nazwa projektu: Przebudowa zdegradowanego budynku usługowego na mieszkania socjalne oraz centrum usług społecznościowych	
		Nazwa rysunku: RZUT PODDASZA - WYBURZENIA	
		Opracowanie : mgr inż. arch. Ludmiła Wępcowska Bryś mgr inż. Tomasz Bryś	Nr rysunku: <b>0005 W</b>
Skala: 1:100			



LEGENDA :  
ŚCIANY I STOLARKA WEWNĘTRZNA DO WYBURZENIA    x x x x  
STOLARKA ZEWNĘTRZNA DO PRZEBUDOWY    ———



Urząd Gminy Ujsoły  
34-371 Ujsoły, ul. Gminna 1  
Tel.: (33) 864 7350, Fax: (32) 864 7354

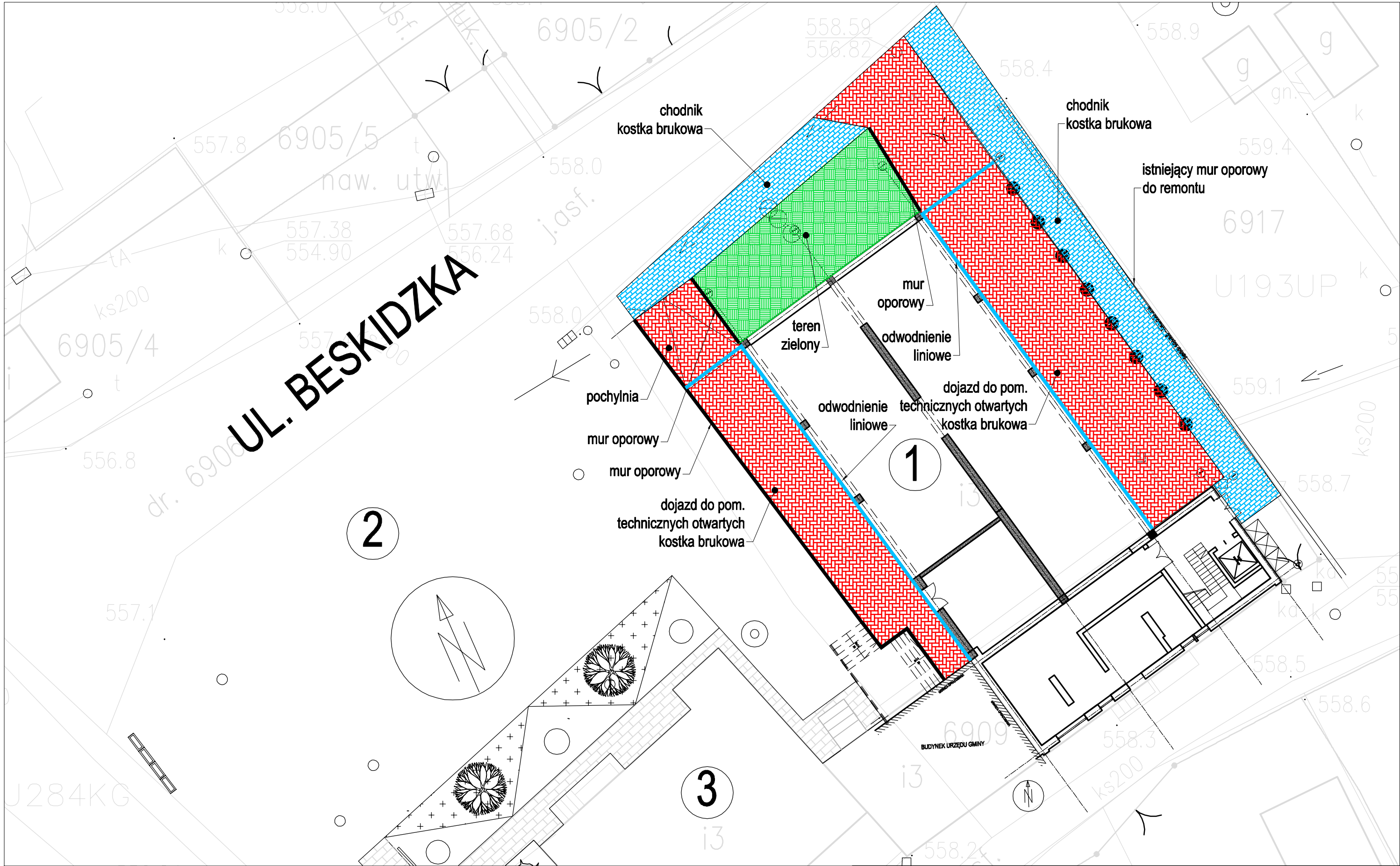
Nazwa projektu: Przebudowa zdegradowanego budynku usługowego  
na mieszkania socjalne oraz centrum usług społecznych

Nazwa rysunku: PRZEKRÓJ - WYBURZENIA

Opracowanie :    mgr inż. arch. Ludmiła Wętkowska Bryś  
                         mgr inż. Tomasz Bryś

Skala:                1:100

Nr rysunku:  
**0006 W**



LEGENDA :

ZDEGRADOWANY BUDYNEK USŁUGOWY

ISTNIEJĄCY PLAC PARKINGOWY

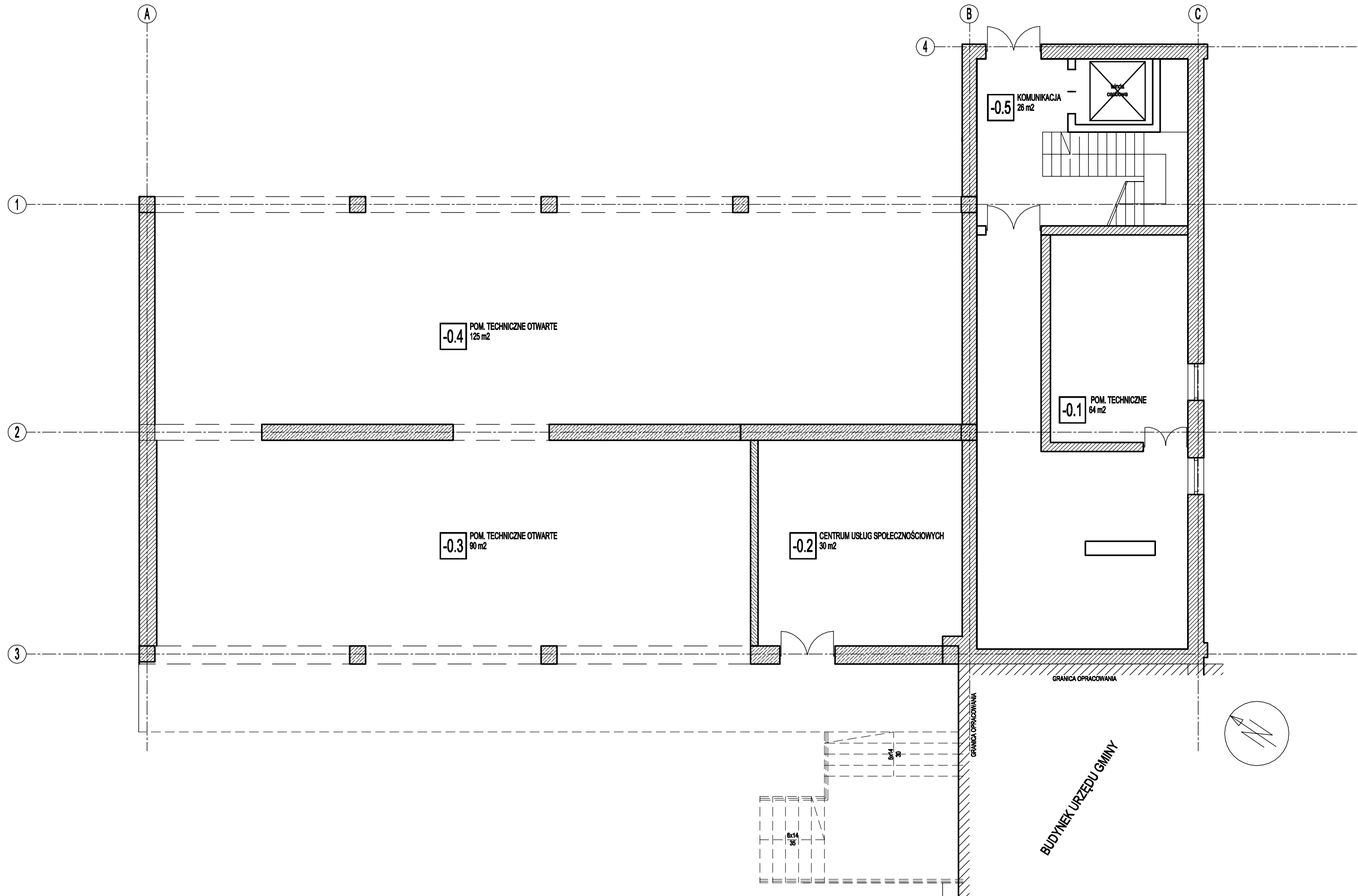
BUDYNEK URZĘDU GMINY

1  
2  
3



Urząd Gminy Ujsoły  
34-371 Ujsoły, ul. Gminna 1  
Tel.:(33)8647350, Fax:(32)8647354

Nazwa projektu: Przebudowa zdegradowanego budynku usługowego na mieszkania socjalne oraz centrum usług społecznych		
Nazwa rysunku:PROJEKT ZAGOSPODAROWANIA TERENU - KONCEPCJA ZAGOSPODAROWANIA W POZIOMIE -1		
Opracowanie :	mgr inż. arch. Ludmiła Więcowska Bryś mgr inż. Tomasz Bryś	Nr rysunku: <b>0001B</b>
Skala:	<b>1:500</b>	



Urząd Gminy Ujsoły  
34-371 Ujsoły, ul. Gminna 1  
Tel.: (33) 864 7350, Fax: (32) 864 7354

Nazwa projektu: Przebudowa zdegradowanego budynku usługowego  
na mieszkania socjalne oraz centrum usług społecznych

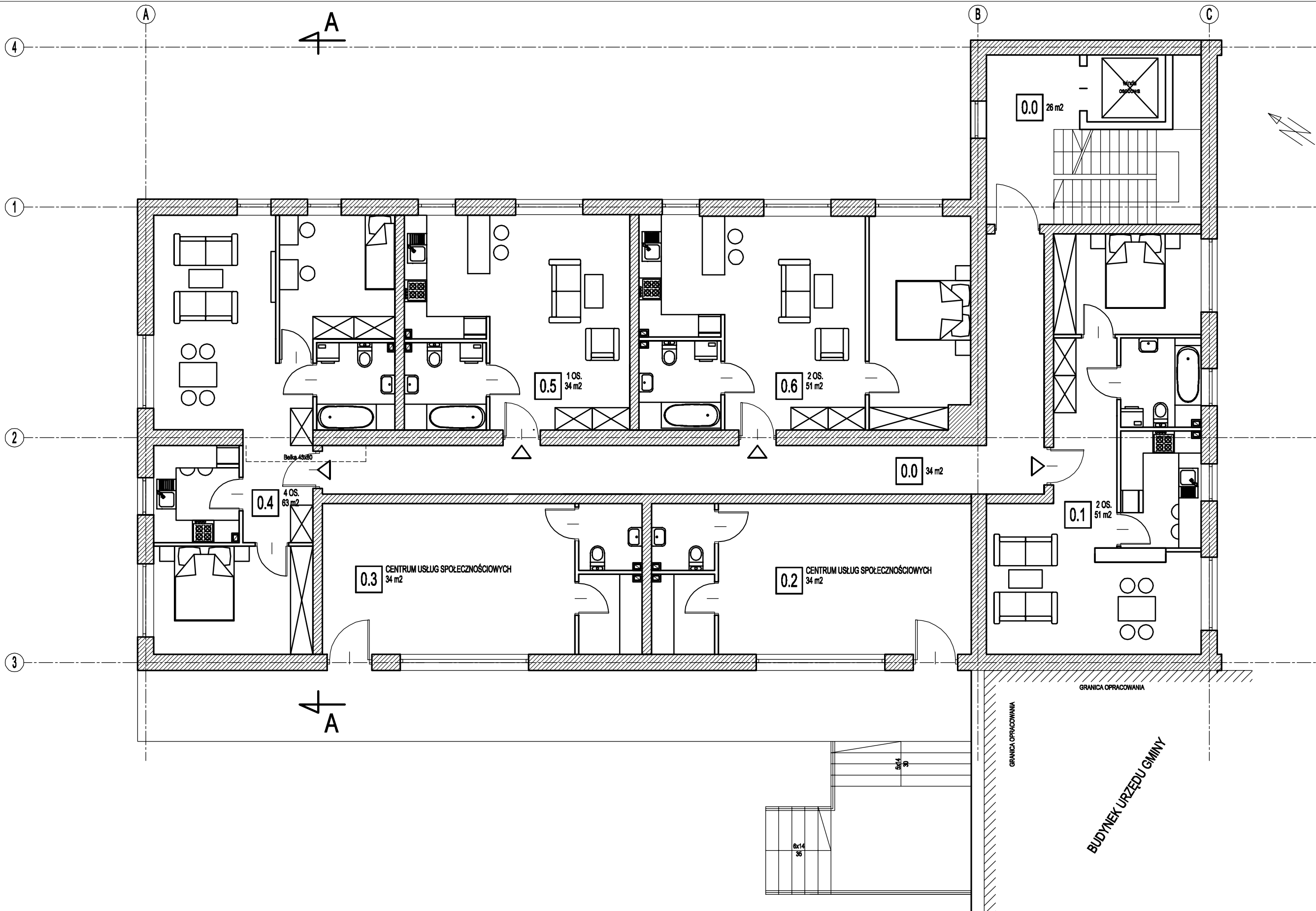
Nazwa rysunku: RZUT PRZYZIEMIA - KONCEPCJA

Opracowanie : mgr inż. arch. Ludmiła Wętkowska Bryś  
mgr inż. Tomasz Bryś

Skala: 1:100

Nr rysunku:

0002B



Urząd Gminy Ujsoły  
34-371 Ujsoły, ul. Gminna 1  
Tel.:(33)8647350, Fax:(32)8647354

Nazwa projektu: Przebudowa zdegradowanego budynku usługowego  
na mieszkania socjalne oraz centrum usług społecznych

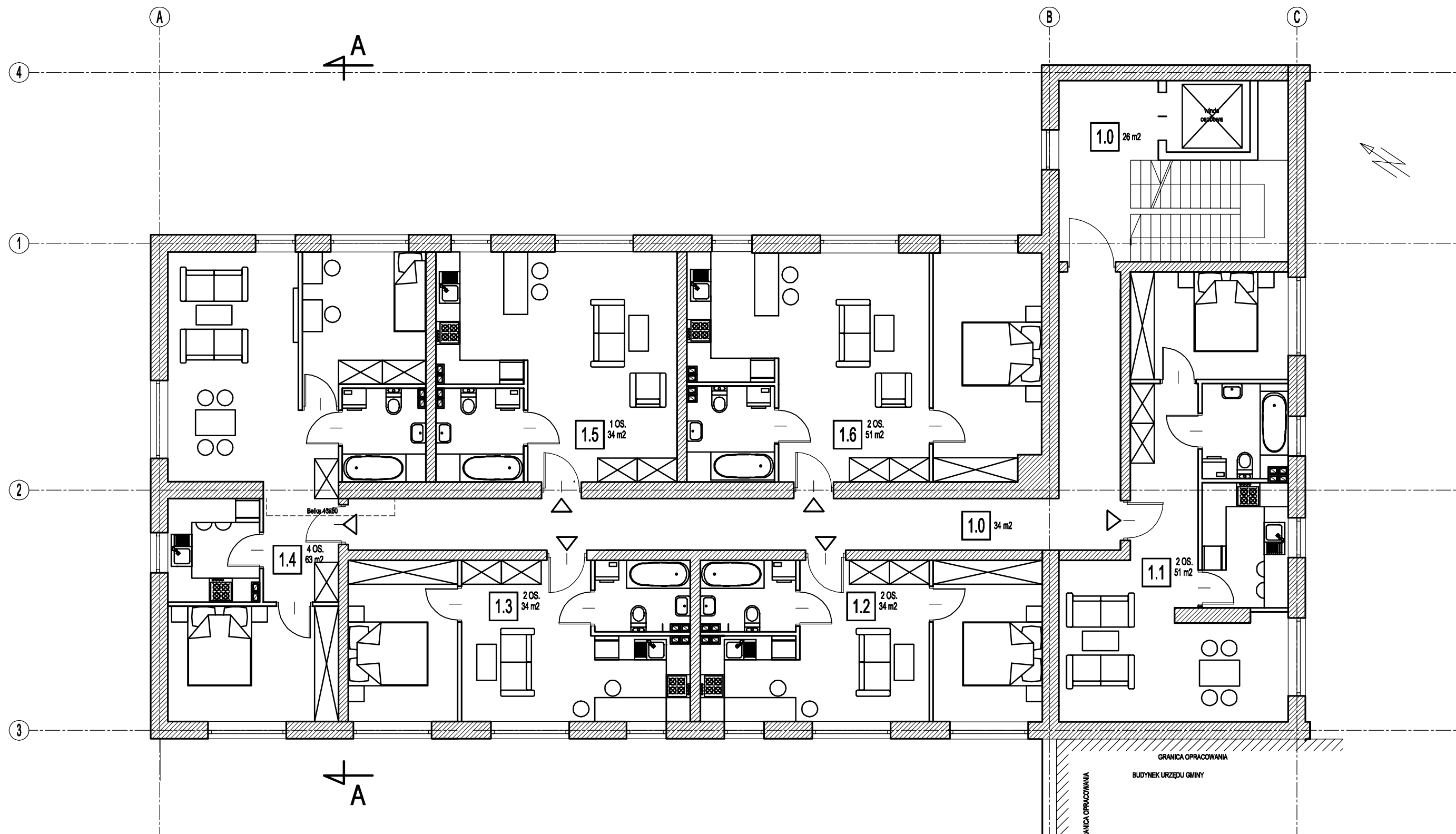
Nazwa rysunku: RZUT PARTERU-KONCEPCJA

Opracowanie : mgr inż. arch. Ludmiła Więckowska Bryś  
mgr inż. Tomasz Bryś

Skala: 1:100

Nr rysunku:

0003B



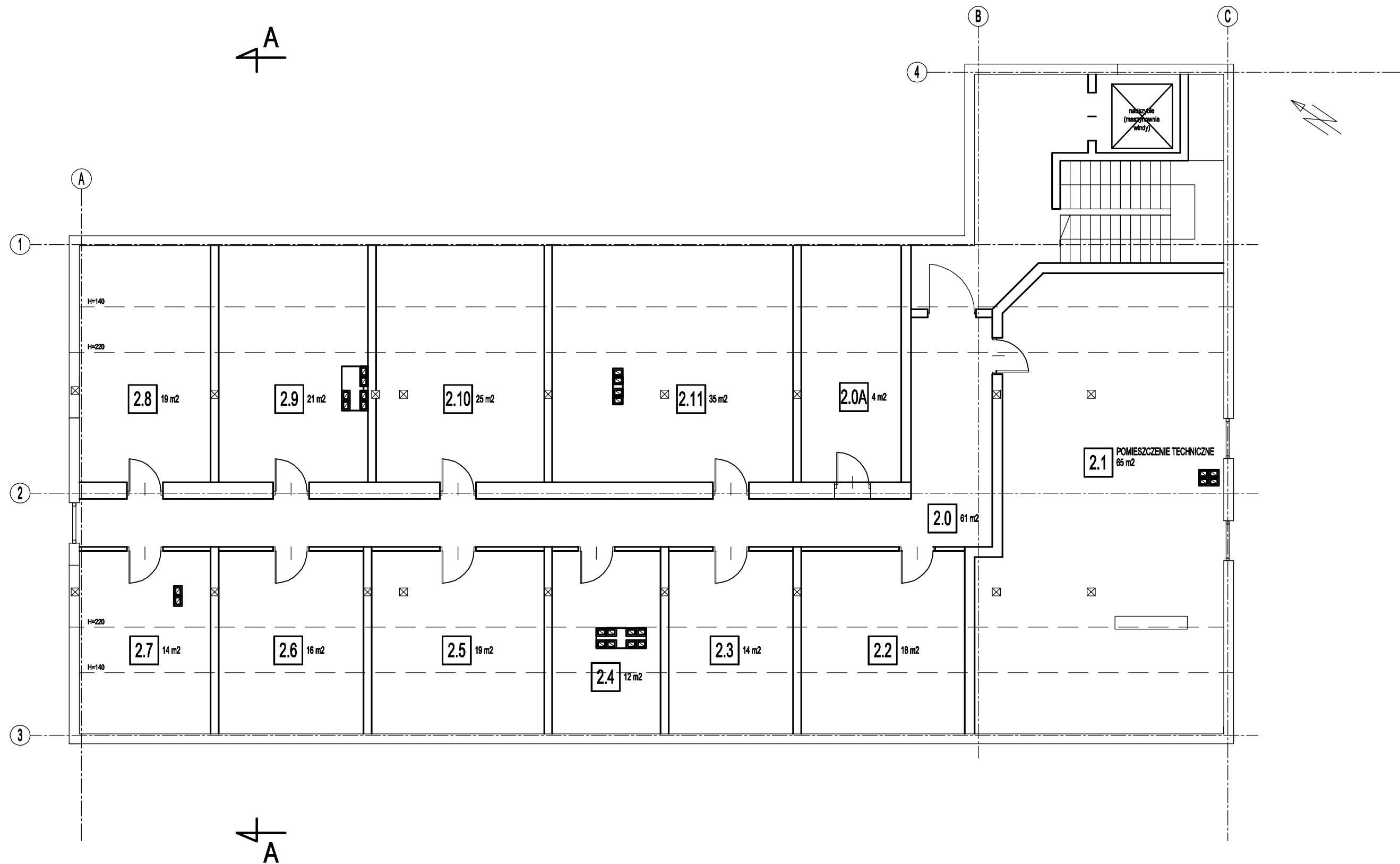
Urząd Gminy Ujsoły  
34-371 Ujsoły, ul. Gminna 1  
Tel.:(33)8647350, Fax:(32)8647354

Nazwa projektu: Przebudowa zdegradowanego budynku usługowego  
na mieszkania socjalne oraz centrum usług społecznych

Nazwa rysunku: RZUT PIĘTRA-KONCEPCJA

Opracowanie : mgr inż. arch. Ludmiła Więckowska Bryś  
mgr inż. Tomasz Bryś  
Skala: 1:100

Nr rysunku: 0004B



Urząd Gminy Ujsoły  
34-371 Ujsoły, ul. Gminna 1  
Tel.: (33) 864 7350, Fax: (32) 864 7354

Nazwa projektu: Przebudowa zdegradowanego budynku usługowego  
na mieszkania socjalne oraz centrum usług społecznych

Nazwa rysunku: RZUT PODDASZA-KONCEPCJA

Opracowanie : mgr inż. arch. Ludmiła Więkowska Bryś  
mgr inż. Tomasz Bryś

Skala: 1:100

Nr rysunku:

0005B

S0	ŚCIANA FUNDAMENTOWA ZEWNĘTRZNA
	ŚCIANA ISTNIEJĄCA
	HYDROIZOLACJA
	IZOLACJA TERMICZNA
	FOLIA KUBEŁKOWA

S1	ŚCIANA PRZYZIEMIA
	ŚCIANA ISTNIEJĄCA
	IZOLACJA TERMICZNA
	HYDROIZOLACJA
	STYROPIAN EKSTRUROWANY
	TYNK MINERALNY

S2	ŚCIANA ZEWNĘTRZNA
	ŚCIANA ISTNIEJĄCA
	IZOLACJA TERMICZNA
	TYNK AKRYLOWY

S3	ŚCIANA KONSTRUKCYJNA
	TYNK GIPSOWY
	BETON KOMORKOWY
	TYNK GIPSOWY

S4	ŚCIANA DZIAŁOWA
	TYNK GIPSOWY
	BETON KOMORKOWY
	TYNK GIPSOWY

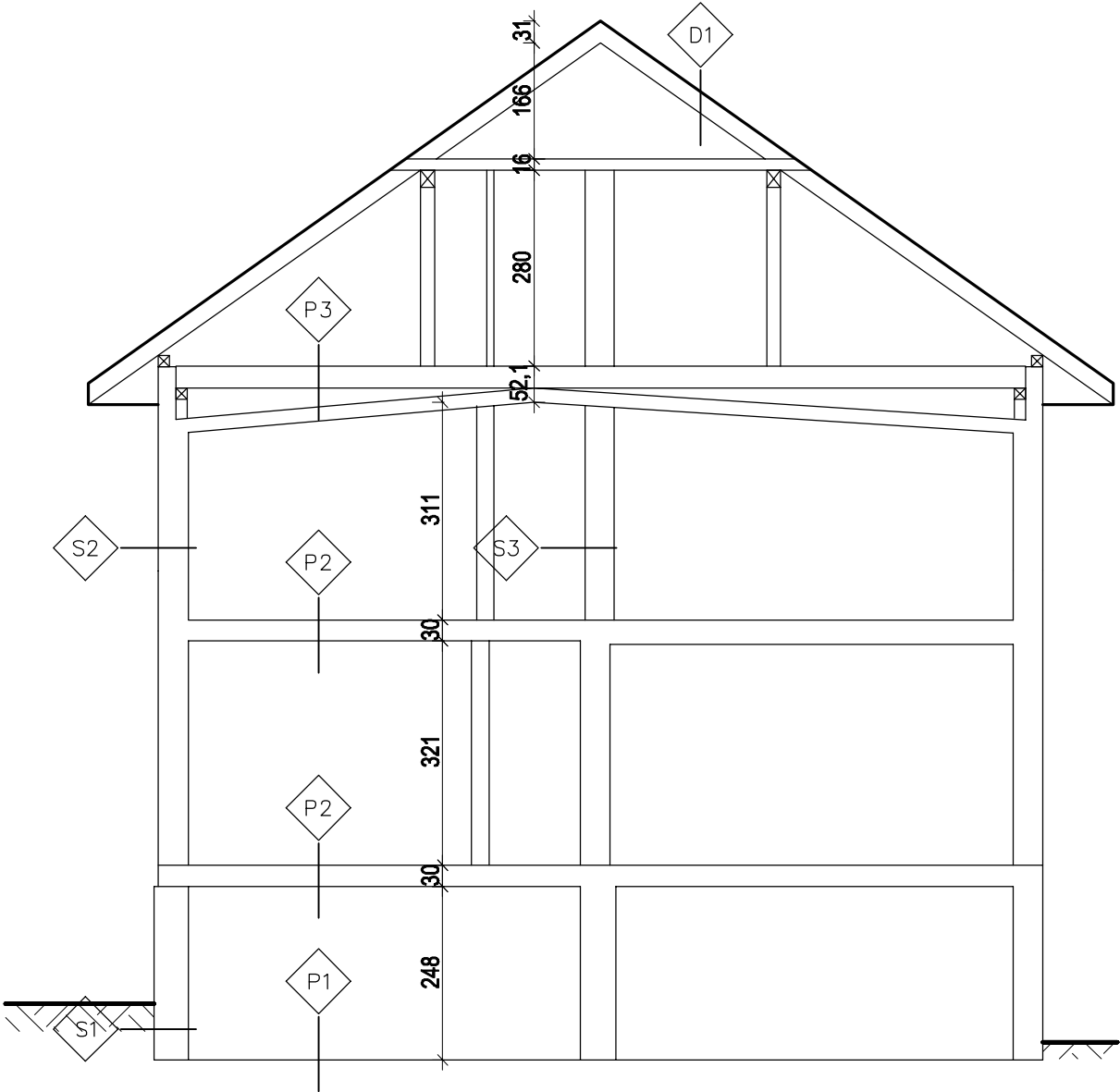
P1	POSADZKA NA GRUNCIE
	WYLEWKA ZBROJONA SIATKĄ
	PŁYTA ŻELBETOWA
	PODSYPKA PIASKOWA
	ZASYP ŻWIEM

P2	STROP
	GRES / PANELE
	WYLEWKA
	FOLIA
	STYROPIAN EKSTRUROWANY
	ISTNIEJĄCY STROP
	TYNK CEMENTOWY

P3	STROP
	PŁYTA OSB NRO
	BELKI DREWNIANE KONSTRUKCYJNE
	IZOLACJA TERMICZNA
	ISTNIEJĄCY STROP

D1	DACH
	BLACHODACHÓWKA
	ŁĄTY DREWNIANE W ROZSTAWIE
	WYSOKOPAROPRZEPUSZCZALNA
	MEMBRANA WSTĘPNEGO KRYCIA
	KONTRŁĄTY DREWNIANE
	ISTNIEJĄCA WIEŻBA DACHOWA
	WEŁNA MINERALNA POMIEDZY KROKWIAMI
	FOLIA PAROIZOLACYJNA
	PŁYTA OSB NRO

G1	DROGI I CHODNIKI
	KOSTKA BRUKOWA BETONOWA
	PODSYPKA CEMENTOWO-PIASKOWA
	PODBUDOWA
	WARSTWA FILTRACYJNA-GEOWŁÓKNINA
	ISTNIEJĄCY GRUNT RODZIMY ZAGĘSZCZON



Urząd Gminy Ujsoły  
34-371 Ujsoły, ul. Gminna 1  
Tel.:(33)8647350, Fax:(32)8647354

Nazwa projektu: Przebudowa zdegradowanego budynku usługowego  
na mieszkania socjalne oraz centrum usług społecznościowych

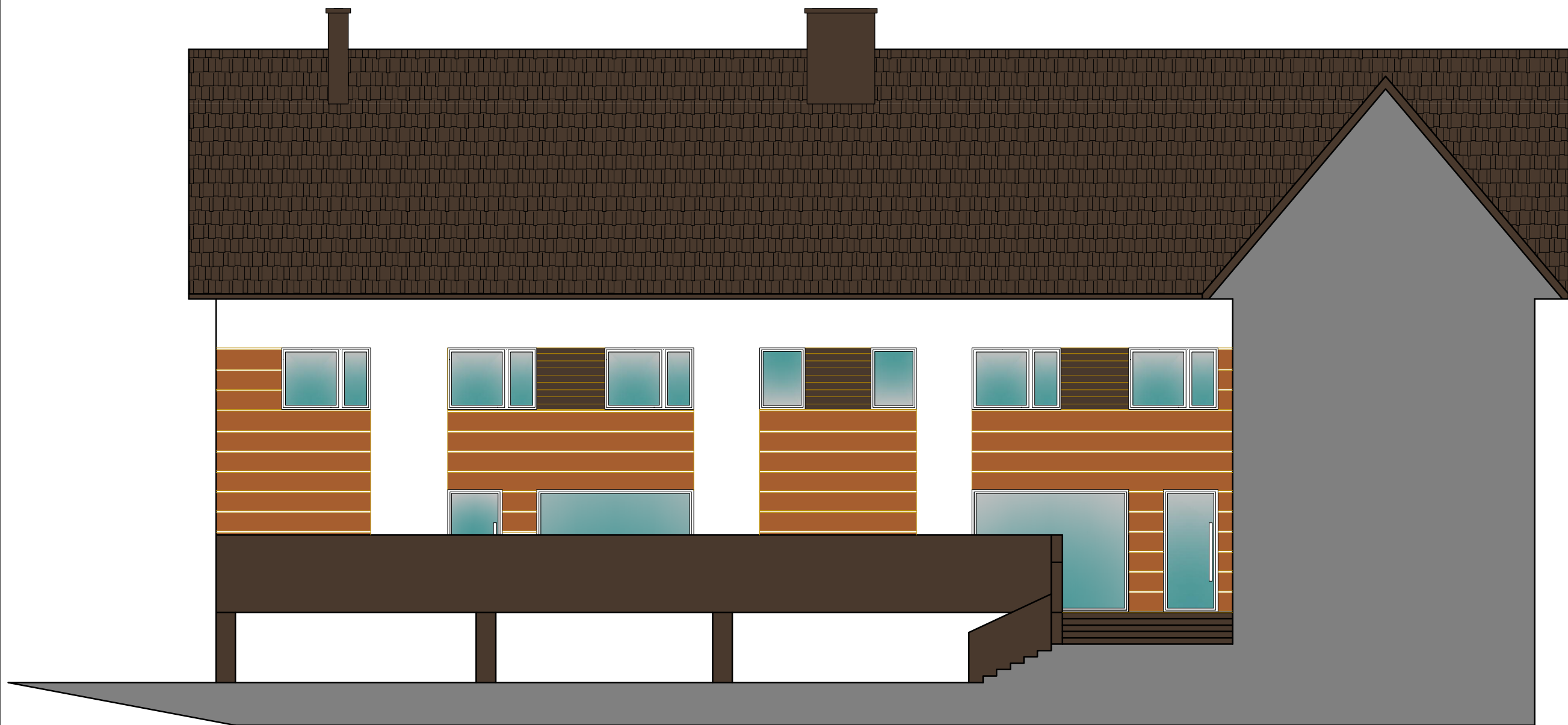
Nazwa rysunku: PRZEKRÓJ-KONCEPCJA

Opracowanie : mgr inż. arch. Ludmiła Więkowska Bryś  
mgr inż. Tomasz Bryś

Skala: 1:200

Nr rysunku:

0006B



Urząd Gminy Ujszoły  
34-371 Ujszoły, ul. Gminna 1  
Tel.: (33) 864 7350, Fax: (32) 864 7354

Nazwa projektu: Przebudowa zdegradowanego budynku usługowego na mieszkania socjalne oraz centrum usług społecznych

Nazwa rysunku: ELEWACJA PD-ZACH - KONCEPCJA

Opracowanie : mgr inż. arch. Ludmiła Wętkowska Bryś  
mgr inż. Tomasz Bryś

Skala: 1:100

Nr rysunku:

0007B



Urząd Gminy Ujszoły  
34-371 Ujszoły, ul. Gminna 1  
Tel.:(33)8647350, Fax:(32)8647354

Nazwa projektu: Przebudowa zdegradowanego budynku usługowego na mieszkania socjalne oraz centrum usług społecznych

Nazwa rysunku: ELEWACJA PN-WSCH -KONCEPCJA

Opracowanie : mgr inż. arch. Ludmiła Więkowska Bryś  
mgr inż. Tomasz Bryś

Skala: 1:100

Nr rysunku:

0008B



Urząd Gminy Ujszoły  
34-371 Ujszoły, ul. Gminna 1  
Tel.:(33)8647350, Fax:(32)8647354

Nazwa projektu: Przebudowa zdegradowanego budynku usługowego na mieszkania socjalne oraz centrum usług społecznościowych

Nazwa rysunku: ELEWACJA PÓŁNOCNO-ZACHODNIA -KONCEPCJA

Opracowanie : mgr inż. arch. Ludmila Wętkowska Bryś  
mgr inż. Tomasz Bryś

Skala: 1:100

Nr rysunku:

0009B



Urząd Gminy Ujszoły  
34-371 Ujszoły, ul. Gminna 1  
Tel.:(33)8647350, Fax:(32)8647354

Nazwa projektu: Przebudowa zdegradowanego budynku usługowego na mieszkania socjalne oraz centrum usług społecznościowych

Nazwa rysunku: ELEWACJA POŁUDNIOWO-WSCH -KONCEPCJA

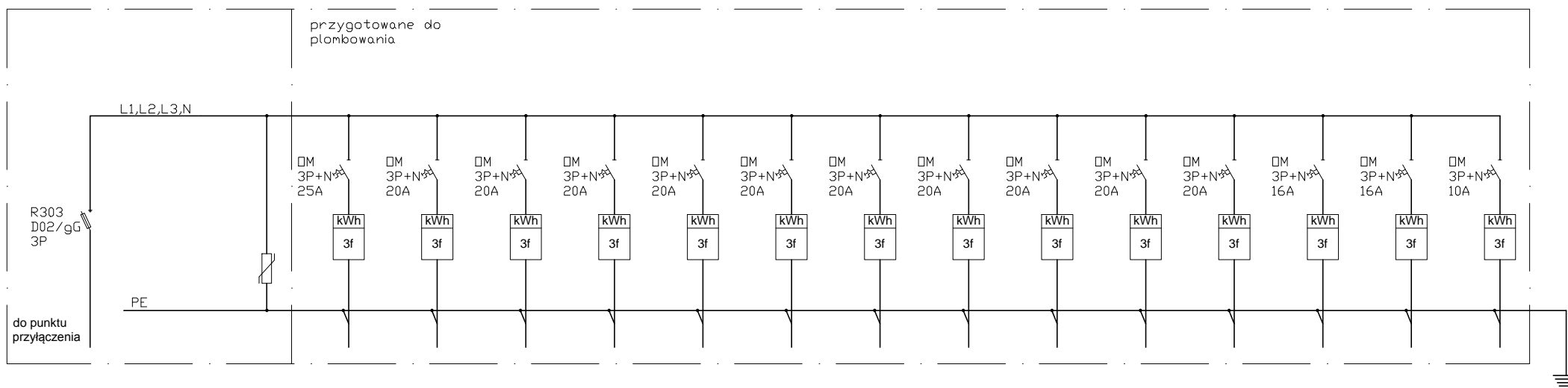
Opracowanie : mgr inż. arch. Ludmiła Wętkowska Bryś  
mgr inż. Tomasz Bryś

Skala: 1:100

Nr rysunku: 0010B

RG

przygotowane do  
plombowania



Numer obwodu		1	2	3	3	3	3	3	3	3	3	3	3	3	3
Opis	Ograniczniki przepięć typu B+C	tablica TA	mieszkanie 0.1	mieszkanie 0.4	mieszkanie 0.5	mieszkanie 0.6	mieszkanie 1.1	mieszkanie 1.2	mieszkanie 1.3	mieszkanie 1.4	mieszkanie 1.5	mieszkanie 1.6	CUS 0.2	CUS 0.3	komórki lok.
Przewód		YDYzo 5x6mm <sup>2</sup>	YDYzo 5x6mm <sup>2</sup>	YDYzo 5x6mm <sup>2</sup>	YDYzo 5x6mm <sup>2</sup>	YDYzo 5x6mm <sup>2</sup>	YDYzo 5x6mm <sup>2</sup>	YDYzo 5x6mm <sup>2</sup>	YDYzo 5x6mm <sup>2</sup>	YDYzo 5x6mm <sup>2</sup>	YDYzo 5x6mm <sup>2</sup>	YDYzo 5x6mm <sup>2</sup>	YDYzo 5x6mm <sup>2</sup>	YDYzo 5x6mm <sup>2</sup>	YDYzo 5x6mm <sup>2</sup>



Gmina Ujsoly  
34-371 Ujsoly, ul. Gminna 1  
Tel.:(33)8647350,  
Fax:(32)8647354

Nazwa  
projektu:

Przebudowa zdegradowanego budynku usługowego  
na mieszkania socjalne oraz centrum usług społecznościowych

Tytuł rysunku:

Schemat rozdzielnic głównej RG

Skala:

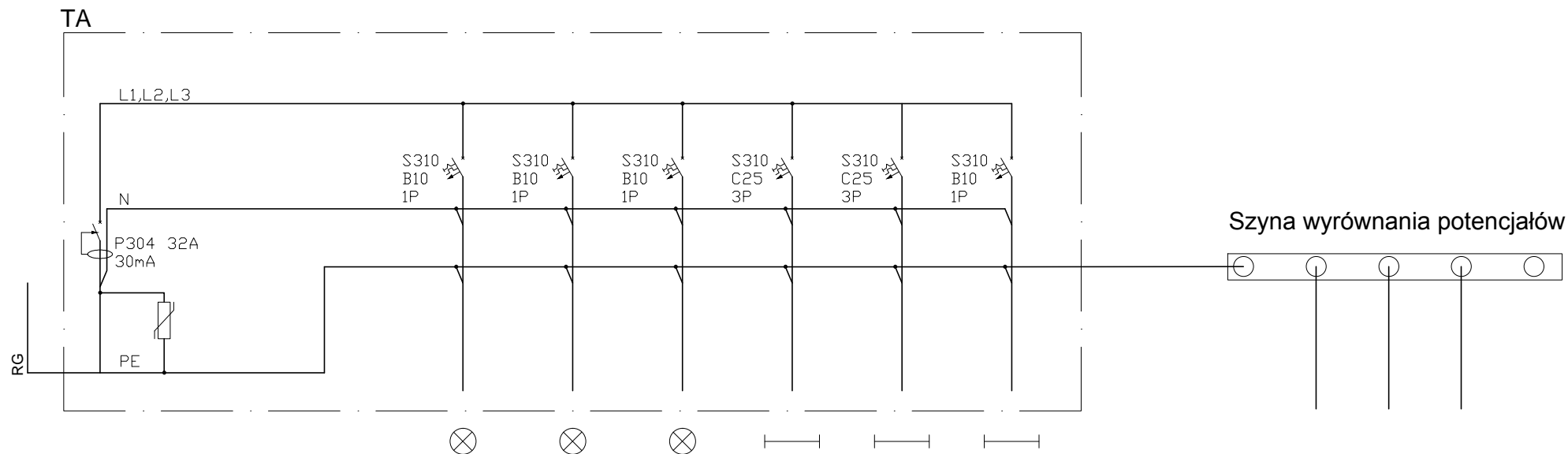
-

Data:

maj 2018

Nr rysunku:

0001E



Numer obwodu		1	2	3	4	5	6
Opis	Ograniczniki przepięć typu C	oświetlenie klatki schodowej	oświetlenie pom. tech. otwarte	oświetlenie zewnętrzne	zasilanie windy	zasilanie tablicy PT	zasilanie domofonu
Przewód		YDYżo 3x1,5mm <sup>2</sup>	YDYżo 3x1,5mm <sup>2</sup>	YDYżo 3x1,5mm <sup>2</sup>	YDYżo 5x6mm <sup>2</sup>	YDYżo 5x6mm <sup>2</sup>	YDYżo 3x1,5mm <sup>2</sup>

uziemiaenie budynku	woda zimna	CO
FeZn 25x4	LYżo 10 mm <sup>2</sup>	LYżo 10 mm <sup>2</sup>



Gmina Ujsoly  
34-371 Ujsoly, ul. Gminna 1  
Tel.:(33)8647350,  
Fax:(32)8647354

Nazwa projektu:

Przebudowa zdegradowanego budynku usługowego na mieszkania socjalne oraz centrum usług społecznościowych

Tytuł rysunku:

Schemat rozdzielnic administracyjnej TA

Skala:

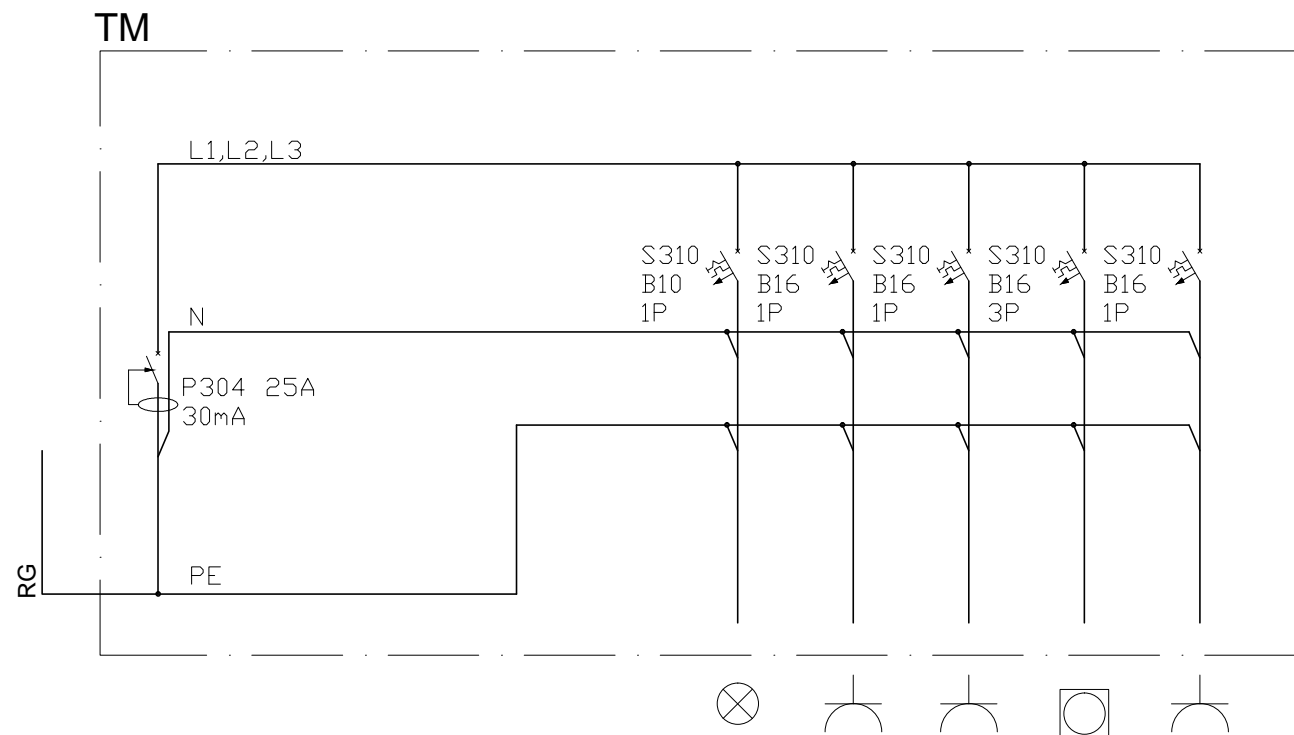
-

Data:

maj 2018

Nr rysunku:

0002E



Numer obwodu	1	2	3	4	5
Opis	oświetlenie	gniazda kuchnia	gniazda łazienka	piekarnik elektr.	gniazda ogólne
Przewód	YDYżo 3x1,5mm <sup>2</sup>	YDYżo 3x2,5mm <sup>2</sup>	YDYżo 3x2,5mm <sup>2</sup>	YDYżo 5x2,5mm <sup>2</sup>	YDYżo 3x2,5mm <sup>2</sup>



Gmina Ujsoly  
34-371 Ujsoly, ul. Gminna 1  
Tel.:(33)8647350,  
Fax:(32)8647354

Nazwa projektu:

Przebudowa zdegradowanego budynku usługowego na mieszkania socjalne oraz centrum usług społecznościowych

Tytuł rysunku:

Schemat tablicy mieszkaniowej TM

Skala:

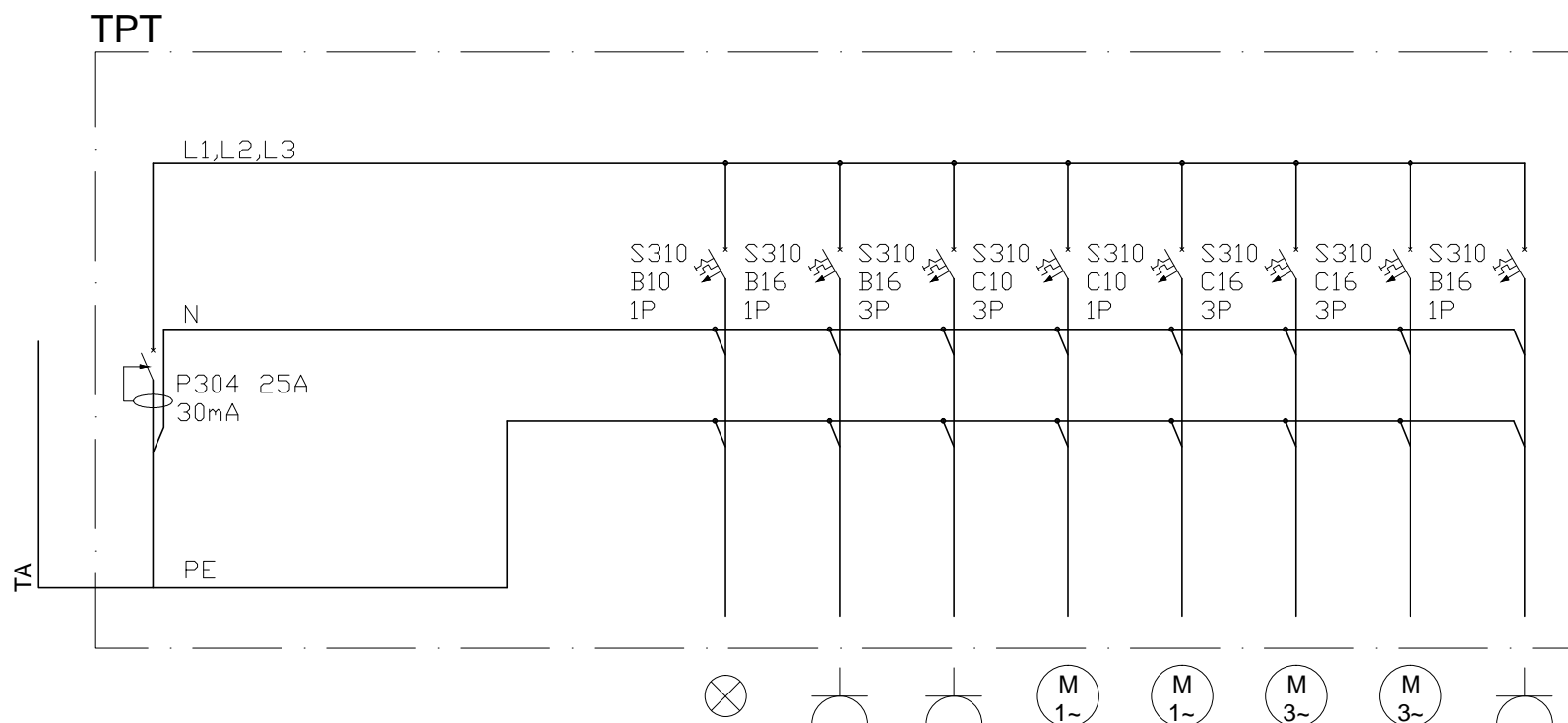
-

Data:

maj 2018

Nr rysunku:

0003E



Numer obwodu	1	2	3	4	5	5	6	7
Opis	oświetlenie	gniazda 1f	gniazdo 3f	pompa obiegowa	pompa cyrkulacyjna	hydrofor	pompa odwadniająca	grzałka cwu
Przewód	YDYżo 3x1,5mm <sup>2</sup>	YDYżo 3x2,5mm <sup>2</sup>	YDYżo 3x2,5mm <sup>2</sup>	YDYżo 5x2,5mm <sup>2</sup>	YDYżo 3x2,5mm <sup>2</sup>	YDYżo 3x2,5mm <sup>2</sup>	YDYżo 3x2,5mm <sup>2</sup>	YDYżo 3x2,5mm <sup>2</sup>



Gmina Ujsoly  
34-371 Ujsoly, ul. Gminna 1  
Tel.: (33) 8647350,  
Fax: (32) 8647354

Nazwa projektu:

Przebudowa zdegradowanego budynku usługowego na mieszkania socjalne oraz centrum usług społecznych

Tytuł rysunku:

Schemat rozdzielnic  
w pomieszczeniu technicznym TPT

Skala:

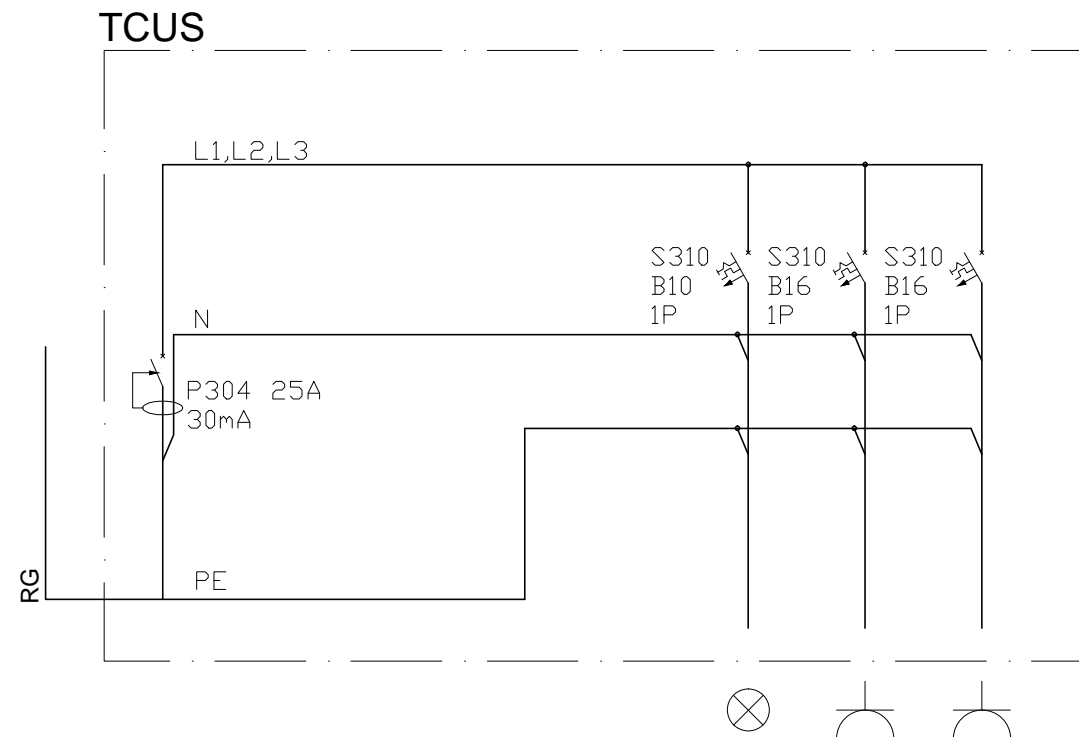
-

Data:

maj 2018

Nr rysunku:

0004E



Numer obwodu	1	2	3
Opis	oświetlenie	gniazda grupa 1	gniazda grupa 2
Przewód	YDYżo 3x1,5mm <sup>2</sup>	YDYżo 3x2,5mm <sup>2</sup>	YDYżo 3x2,5mm <sup>2</sup>



Gmina Ujsoly  
34-371 Ujsoly, ul. Gminna 1  
Tel.:(33)8647350,  
Fax:(32)8647354

Nazwa projektu:

Przebudowa zdegradowanego budynku usługowego na mieszkania socjalne oraz centrum usług społecznych

Tytuł rysunku:

Schemat tablicy w pomieszczeniu centrum usług społecznych TCUS

Skala:

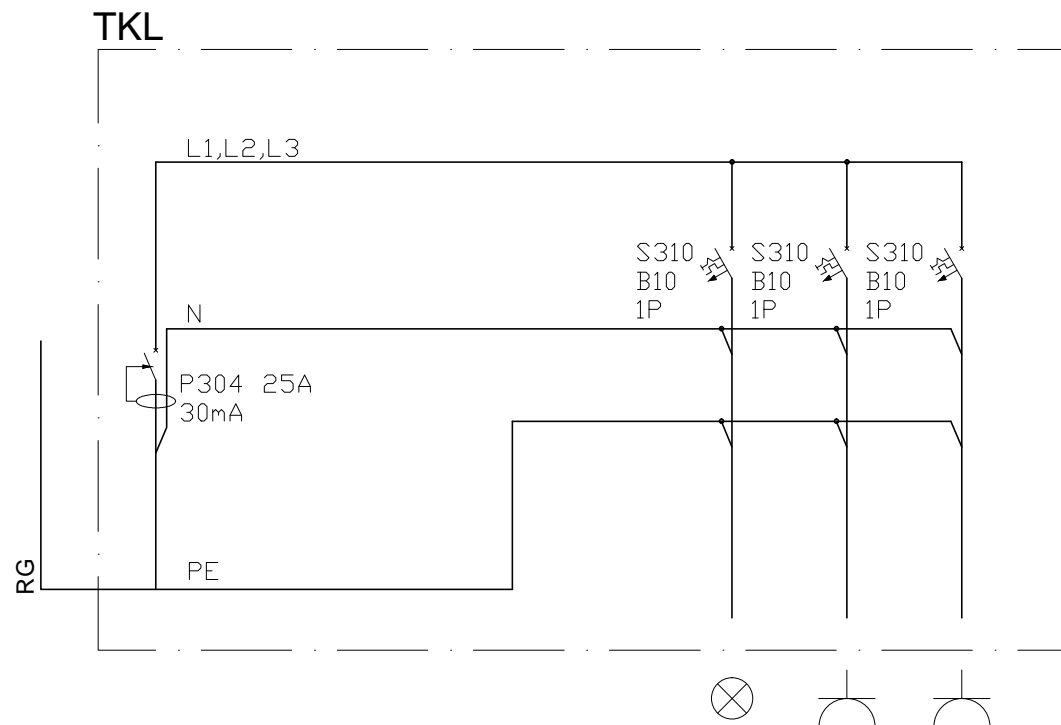
-

Data:

maj 2018

Nr rysunku:

0005E



Numer obwodu	1	2	3
Opis	oświetlenie	gniazda grupa 1	gniazda grupa 2
Przewód	YDYżo 3x1,5mm <sup>2</sup>	YDYżo 3x2,5mm <sup>2</sup>	YDYżo 3x2,5mm <sup>2</sup>



Gmina Ujsoly  
34-371 Ujsoly, ul. Gminna 1  
Tel.:(33)8647350,  
Fax:(32)8647354

Nazwa projektu:

Przebudowa zdegradowanego budynku usługowego na mieszkania socjalne oraz centrum usług społecznościowych

Tytuł rysunku:

Schemat tablicy dla zasilania komórek lokatorskich TKL

Skala:

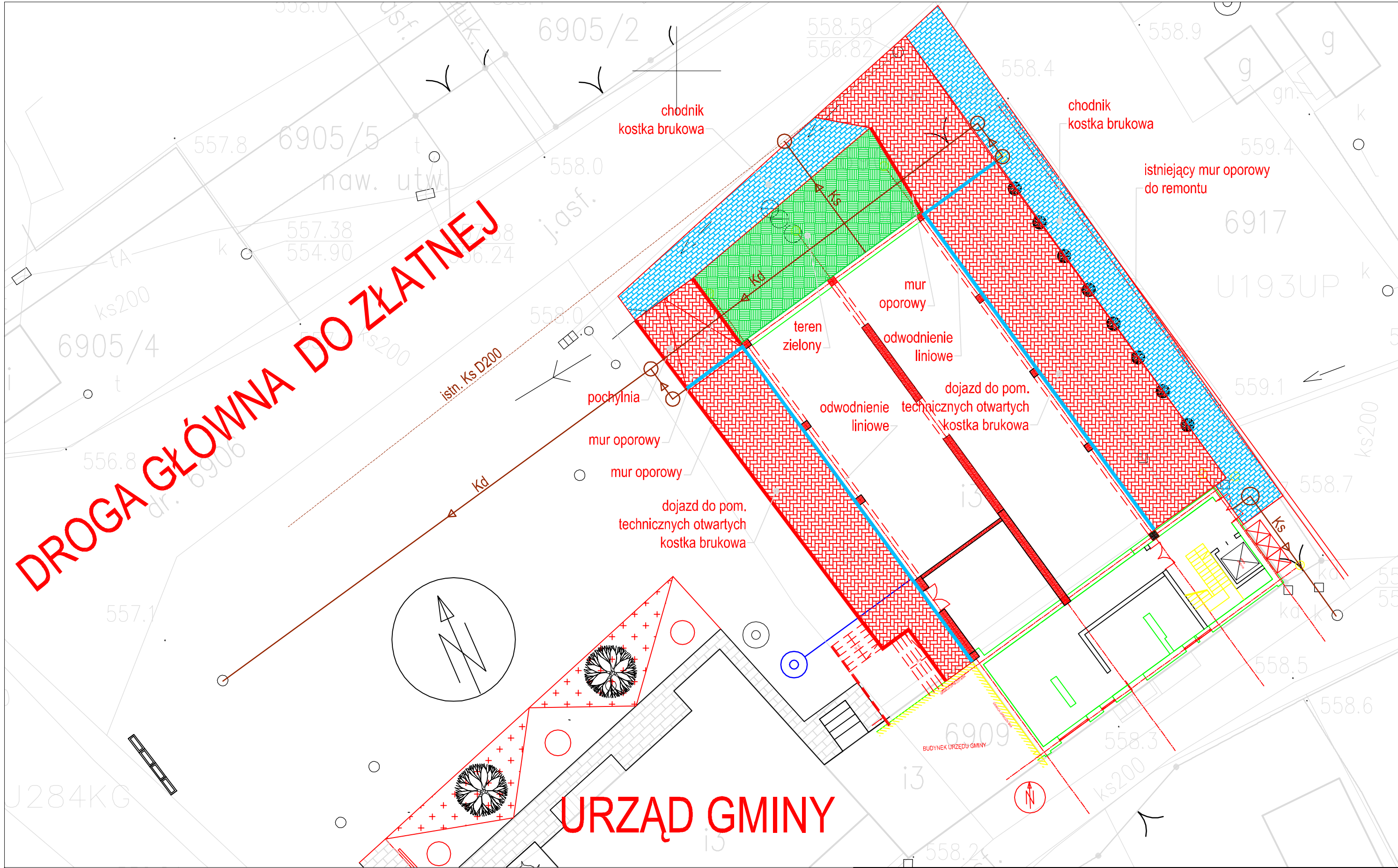
-



Data:

maj 2018

Nr rysunku:

0006E

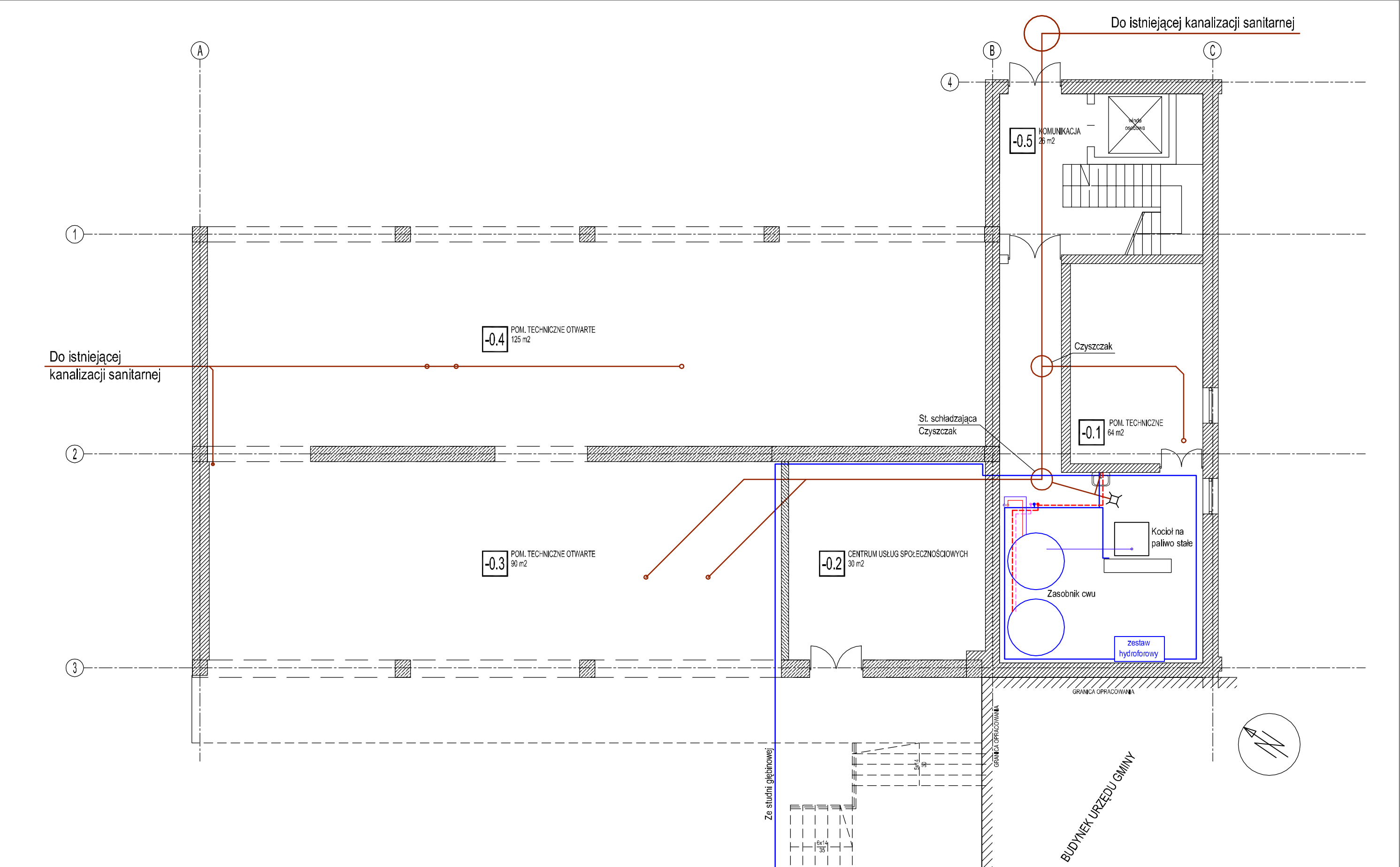


-  Rurociągi kanalizacji sanitarnej i deszczowej
-  Studnia głębinowa z przyłączem wodociągowym



Urząd Gminy Ujsoły  
34-371 Ujsoły, ul. Gminna 1  
Tel.:(33)8647350, Fax:(32)8647354

Nazwa projektu: Przebudowa oraz remont zdegradowanego budynku usługowego w celu adaptacji na mieszkania socjalne oraz centrum usług społecznościowych	
Nazwa rysunku:PROJEKT ZAGOSPODAROWANIA TERENU - KONCEPCJA INSTALACJE SANITARNE - KANALIZACJA SANITARNA I DESZCZOWA	
Opracowanie: mgr inż. Jacek Wojna	Nr rysunku: 0001S
Skala: 1:500	

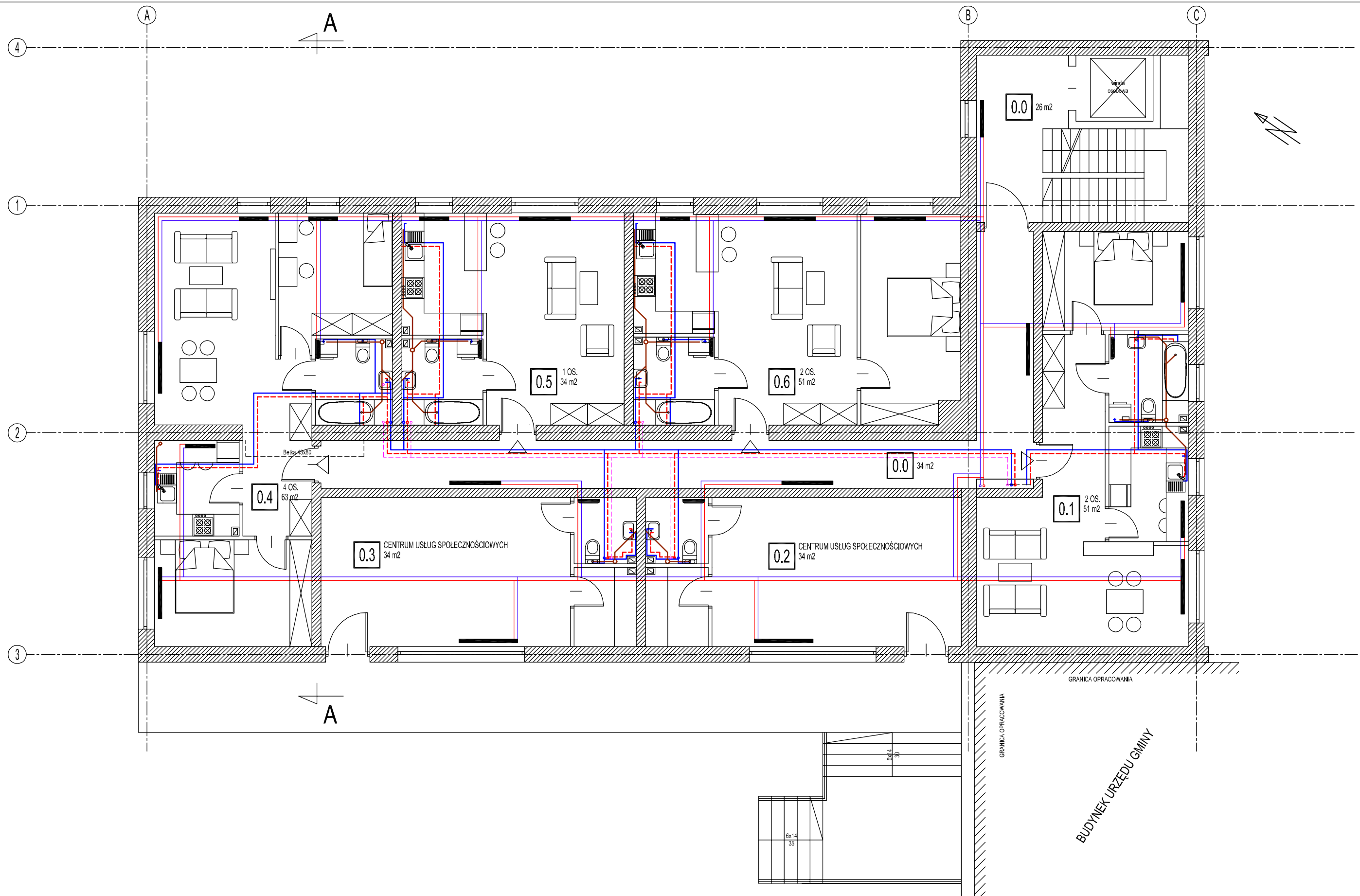


- Instalacja kanalizacji
- Instalacja wody zimnej
- Instalacja wody ciepłej
- Instalacja wody cyrkulacyjnej
- Instalacja C.O. - powrót
- Instalacja C.O. - zasilanie



Urząd Gminy Ujsoły  
34-371 Ujsoły, ul. Gminna 1  
Tel.:(33)8647350, Fax:(32)8647354

Nazwa projektu: Przebudowa oraz remont zdegradowanego budynku usługowego w celu adaptacji na mieszkania socjalne oraz centrum usług społecznych		
Nazwa rysunku: RZUT PRZYZIEMIA -KONCEPCJA INSTALACJE SANITARNE - WODOCIĄGOWO-KANALIZACYJNE I C.O.		
Opracowanie :	mgr inż. Jacek Wojna	Nr rysunku:  <b>0002S</b>
Skala:	1:100	

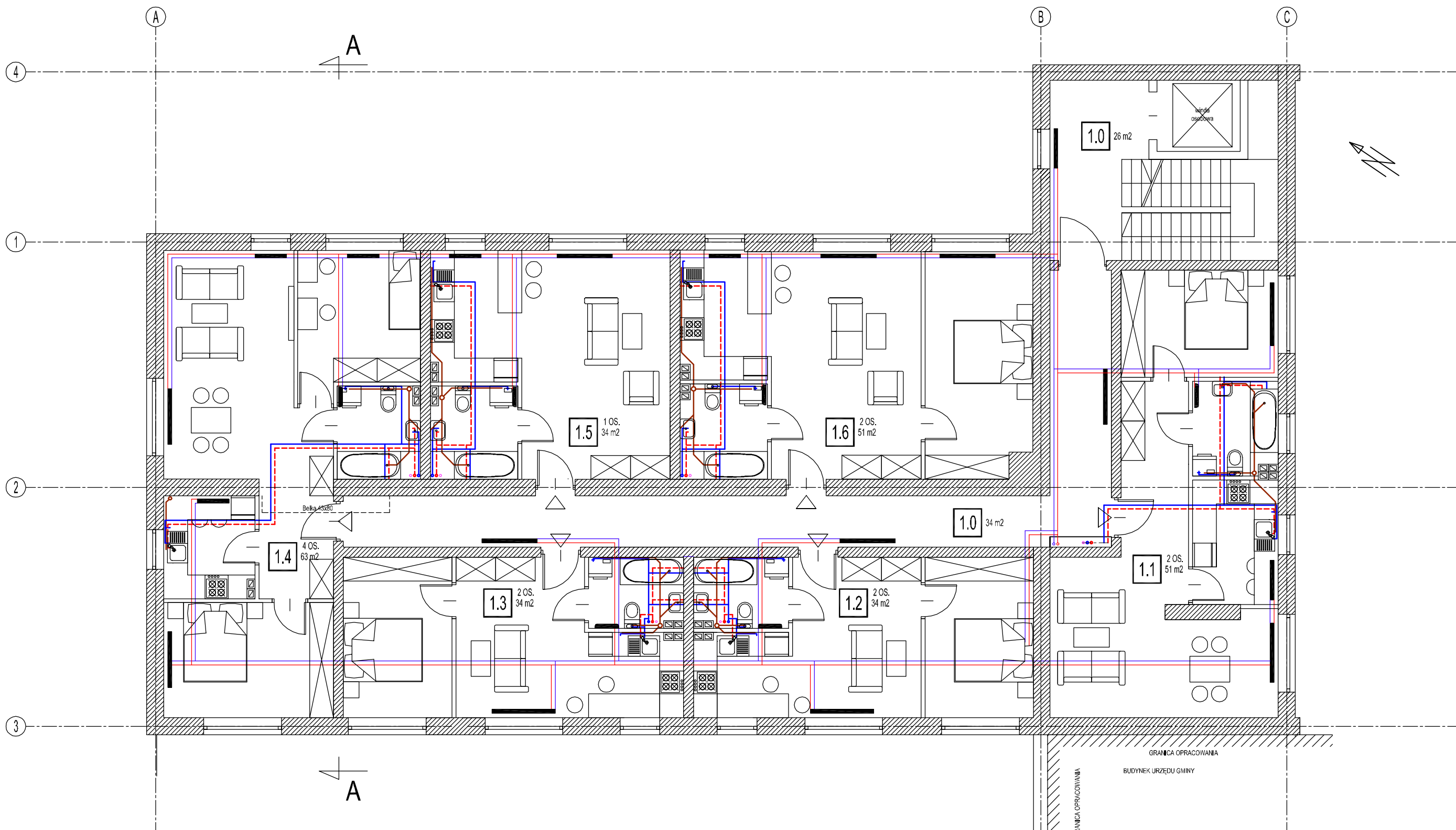


- Instalacja kanalizacji
- Instalacja wody zimnej
- Instalacja wody ciepłej
- Instalacja wody cyrkulacyjnej
- Instalacja C.O. - powrót
- Instalacja C.O. - zasilanie



Urząd Gminy Ujsoly  
34-371 Ujsoly, ul. Gminna 1  
Tel.:(33)8647350, Fax:(32)8647354

Nazwa projektu: Przebudowa oraz remont zdegradowanego budynku usługowego w celu adaptacji na mieszkania socjalne oraz centrum usług społecznościowych		
Nazwa rysunku: RZUT PARTERU-KONCEPCJA INSTALACJE SANITARNE - WODOCIĄGOWO-KANALIZACYJNE I C.O.		
Opracowanie :	mgr inż. Jacek Wojna	Nr rysunku: <b>0003S</b>
Skala:	1:100	



- Instalacja kanalizacji
- Instalacja wody zimnej
- Instalacja wody ciepłej
- Instalacja wody cyrkulacyjnej
- Instalacja C.O. - powrót
- Instalacja C.O. - zasilanie



Urząd Gminy Ujsoly  
34-371 Ujsoly, ul. Gminna 1  
Tel.:(33)8647350, Fax:(32)8647354

Nazwa projektu: Przebudowa oraz remont zdegradowanego budynku usługowego  
w celu adaptacji na mieszkania socjalne oraz centrum usług społecznościowych

Nazwa rysunku: RZUT PIĘTRA-KONCEPCJA  
INSTALACJE SANITARNE - WODOCIĄGOWO-KANALIZACYJNE I C.O.

Opracowanie : mgr inż. Jacek Wojna

Skala: 1:100

Nr rysunku:

0004S