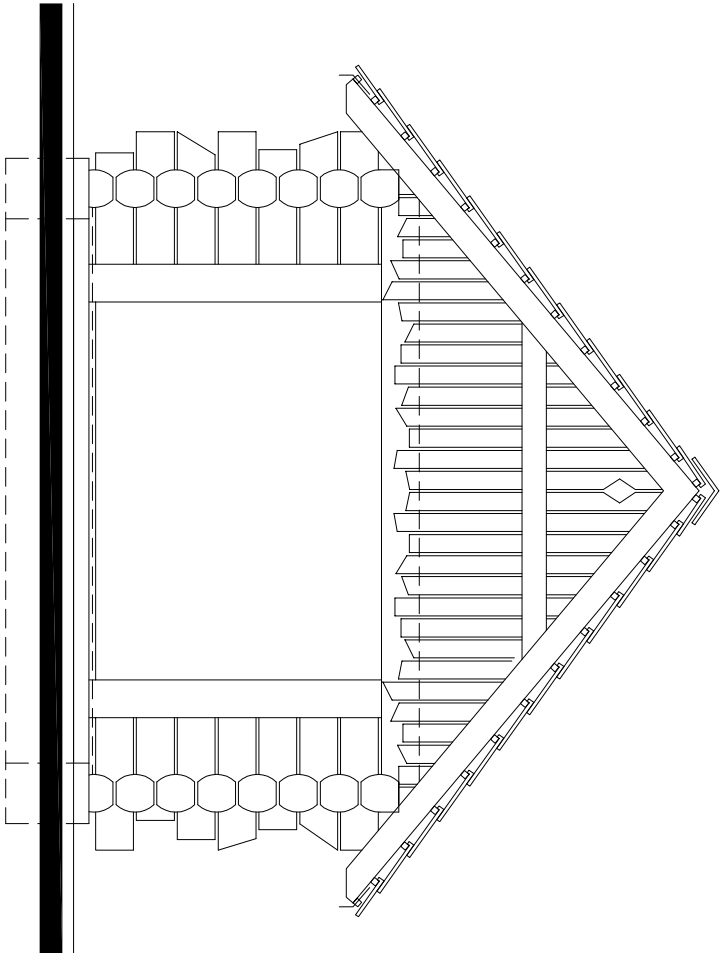
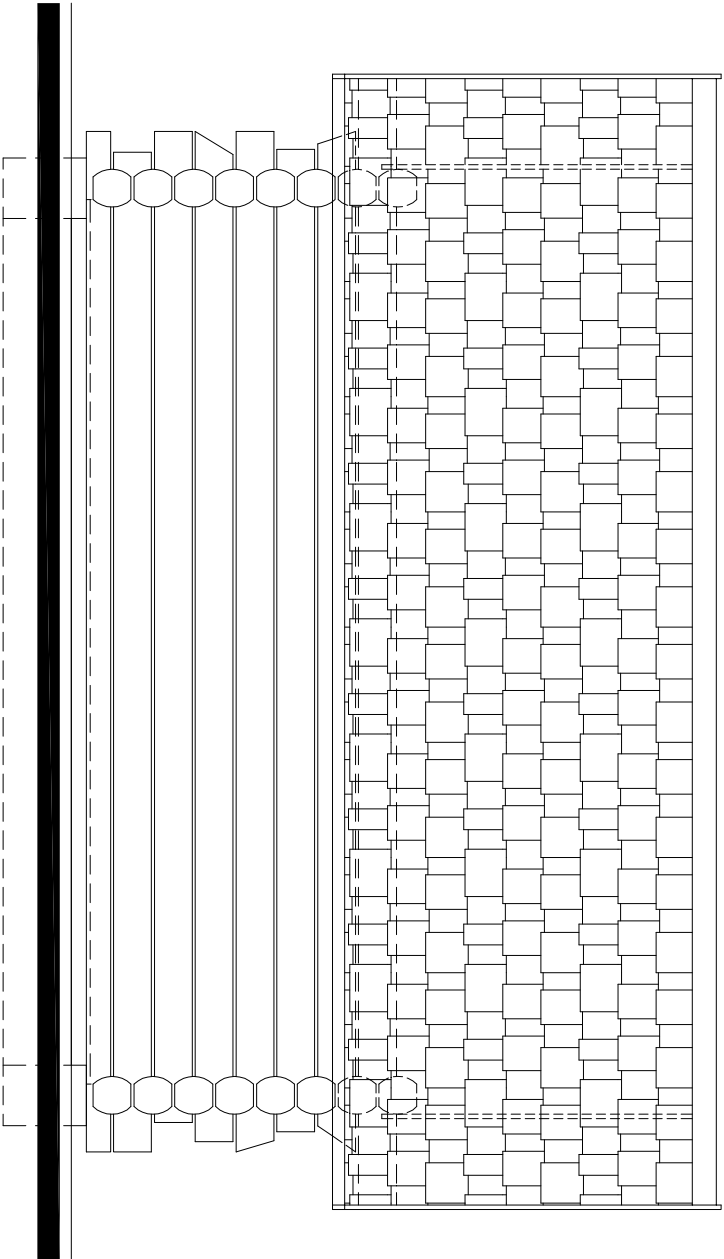


ELEWACJA POŁUDNIOWA



ELEWACJA PÓŁNOCNA



ELEWACJA BOCZNA

UWAGA: NA RYSUNKACH PRZEDSTAWIONO OBIEKT PO REMONCIE

INWESTOR:				
GMINA USOŁY UL.GMINNA 1 34-371 USOŁY				
TEMAT:				
REMONT OSADY PASTERSKIEJ W SOBLÓWCE				
RYSUNEK:				
SZALAŚ PASTERSKI "B" - ELEWACJE				
BRANŻA:	ARCHITEKTURA	SKALA:	1:50	DATA:
AUTOR PROJEKTU:			08. 2016.	NR RYS:
				17