

BIURO USŁUG GEODEZYJNYCH S.C.

Marcin Dziubić i Szczepan Bury

34-300 Żywiec, ul. Bałwego 16

NIP 553-22-84-756 REGON 1472892330

tel. 0-500-110-350 0-500-373-131

województwo: ŚLĄSKIE

powiat: żywiecki

gmina : Ujsoly [241714_2]

obręb : Sobólówka [Nr 0002]

Mapa sytuacyjna z inwentaryzacji osady pasterskiej położonej w Sobólówce na polanie

5478350.000
6582900.000

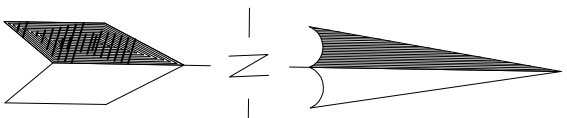
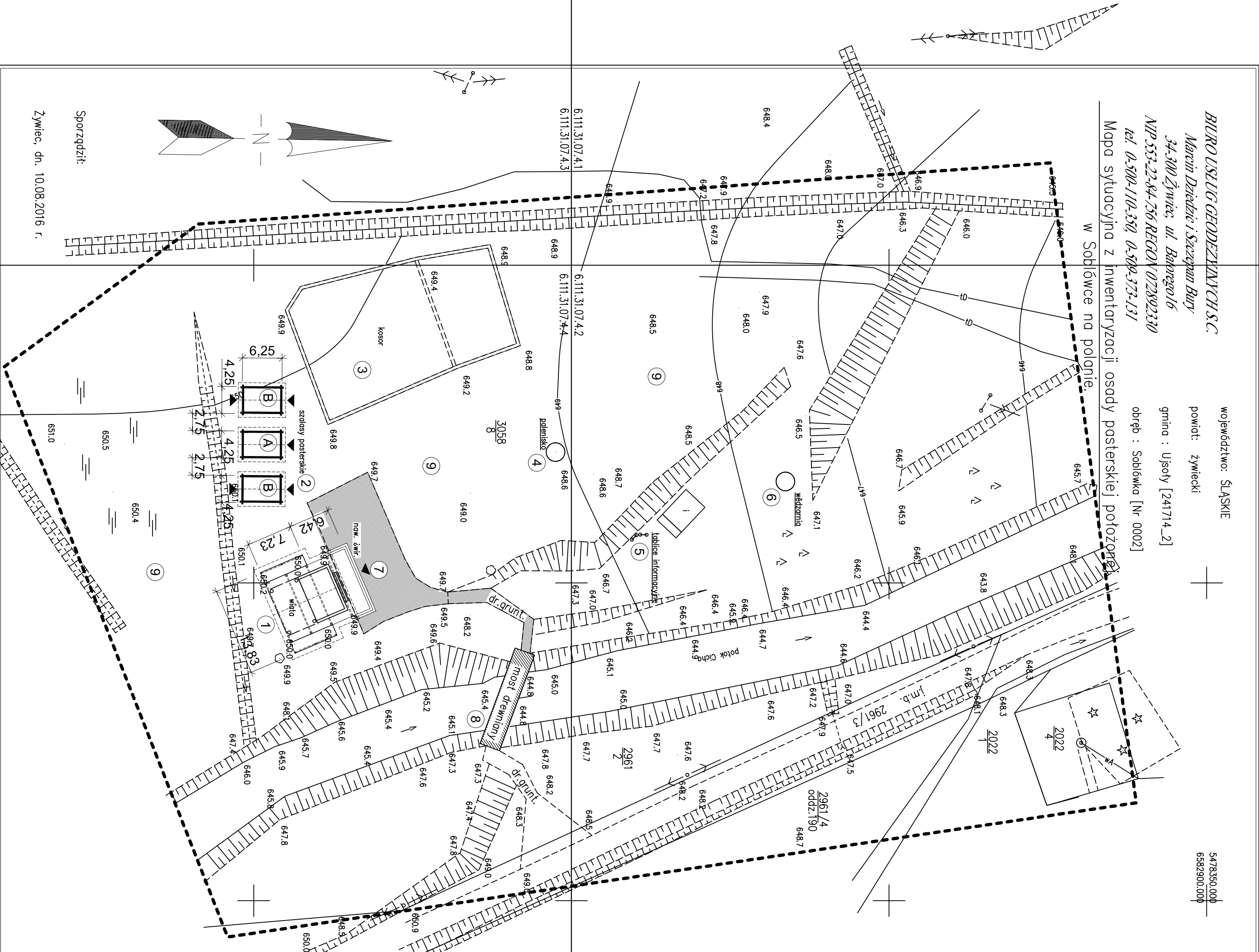
PLAN SYTUACYJNY
OSADA PASTERSKA W SOBÓŁÓWCE,
NA POLANIE

SKALA 1:500

LEGENDA:

- 1 ZADASZONA SCENA
2 SZALASY PASTERSKIE
3 ZAGRODA DLA OWIEC (KOSOR)
4 PALENISKO
5 TABLICA INFORMACYJNA
6 WĘDZARNIA
7 UTWARDZONY PLAC
8 MOST DREWNIANY
9 PASTWISKA

- REMONTOWANE OBIEKTY
WEJŚCIE DO BUDYNKU
ISTN. TEREN UTWARDZONY
ISTN. MOST DREW.



Sporządził:

Żywiec, dn. 10.08.2016 r.

INWESTOR: GMINA UJSOŁY UL. GMINNA 1 34-371 UJSOŁY

TEMAT:

REMONT OSADY PASTERSKIEJ W SOBÓŁÓWCE

PROJEKTANT:

PROJEKT ZAGOSPODAROWANIA DZIAŁKI

BRANŻA:

ARCHITEKTURA

AUTOR PROJEKTU:

SKALA: 1:500 DATA: 08. 2016. INŻ. RYS.: 1