

**UCHWAŁA NR XVI/143/2016
RADY GMINY UJSOŁY**

z dnia 27 października 2016 r.

**w sprawie przystąpienia do sporządzenia miejscowego planu zagospodarowania przestrzennego rejonu
dawnej huty szkła w Złatnej**

Na podstawie art. 18 ust. 2 pkt 5 ustawy z dnia 8 marca 1990 r. o samorządzie gminnym (j. t. Dz. U. z 2016 r., poz. 446 ze zm.) oraz art. 3 ust. 1, art. 14 ust. 1, 2 i 4 ustawy z dnia 27 marca 2003 r. o planowaniu i zagospodarowaniu przestrzennym (j. t. Dz. U. z 2016 r., poz. 778 ze zm.) na wniosek Wójta Gminy Ujsoły

**Rada Gminy Ujsoły
uchwała, co następuje**

§ 1. 1. Przystępuje się do sporządzenia miejscowego planu zagospodarowania przestrzennego dla rejonu stanowisk archeologicznych dawnej huty szkła w Złatnej w Gminie Ujsoły.

2. Granice obszaru objętego opracowaniem planu oznaczono na mapie stanowiącej załącznik graficzny do niniejszej uchwały.

3. Ustala się możliwość sporządzenia planu miejscowego etapami dla mniejszych obszarów w oznaczonym rejonie.

§ 2. Wykonanie uchwały powierza się Wójtowi Gminy Ujsoły.

§ 3. Uchwała wchodzi w życie z dniem podjęcia.

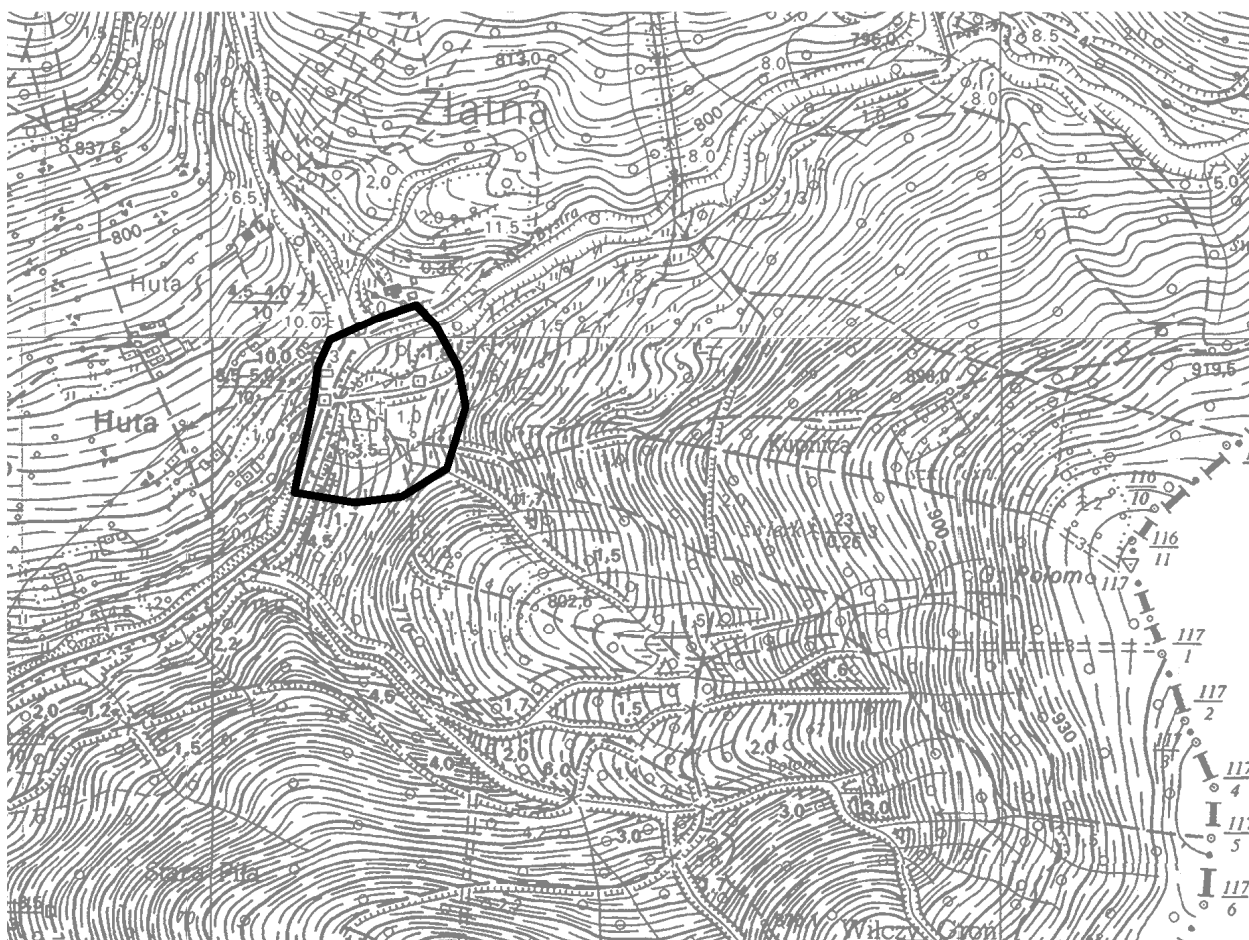
Przewodniczący Rady Gminy

Kazimierz Grabowski

Załącznik do Uchwały Nr XVI/143/2016

Rady Gminy Ujszoły

z dnia 27 października 2016 r.



Linia grubą ciągłą oznaczono obszar przystąpienia do sporządzenia planu miejscowego.